

令和5年度

# 中学校英語スピーキングテスト (ESAT-J)のお知らせ

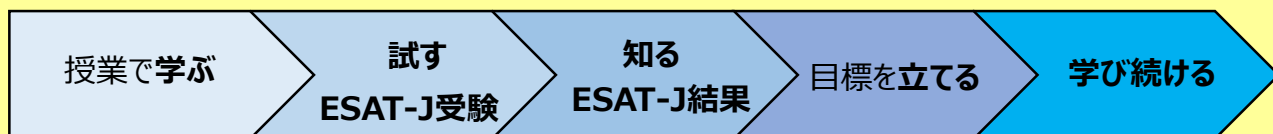


ESAT-J = English Speaking Achievement Test for Junior High School Students の略称

## 1 ESAT-Jとは？

授業で身に付けた英語の「話すこと」の力について、

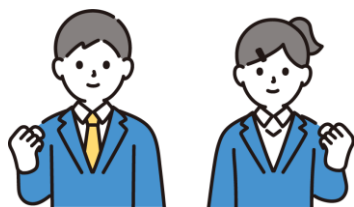
- ▶ 中学校で学んだ英語で、どれくらい話せるようになったか が分かります。
- ▶ 学習アドバイスから、レベルアップのための学習方法 が分かります。



使える英語力UP!!

## 2 対象

New!  
中学校1年生から中学校3年生までの**全学年**



令和5年度から、1年生、2年生も実施します。

### 1・2年生の皆さん

どれくらい話せるようになっているか、力を試してみましょう。  
詳細は、後日お知らせします。

### 3年生の皆さん

ESAT-Jの詳細については、裏面をご覧ください。

## 3 Tokyo GLOBAL Student Navi

ESAT-Jに関する情報は、WEBサイト「GLOBAL Student Navi」からご覧いただけます。



過去のESAT-Jの  
設問動画や、無料で  
使えるオンライン  
英語学習教材も  
あるよ。



ESAT-Jについて紹介するプロモーション動画  
(約4分20秒)

<https://global-navi.metro.tokyo.lg.jp/attempt/speaking-test.html>

# 中学校英語スピーキングテスト (ESAT-J) の概要

※ 1、2年生のESAT-Jについては、別途お知らせします。

## 1 実施日

令和5年11月26日(日)  
(予備日：令和5年12月17日(日))

## 2 会場

都立学校、大学、民間施設等

## 3 申し込み方法

### WEBによる申し込み

具体的な方法は、後日配布されるマニュアルを確認してください。

## 4 特別措置

特別な配慮が必要な方のために、「特別措置」を設定します。

## 5 スケジュール

- 6月 申し込みに関する資料配布
- 7月上旬から9月中旬頃 受験申し込み  
※特別措置を希望する場合は、**受験申し込みの前に措置申請を行います。**
- 11月 受験票及び受験の手引き配布
- 11月26日(日) ESAT-J
- 11月27日(月)以降 予備日申請
- 12月17日(日) ESAT-J(予備日)
- 1月中旬以降 結果返却

## 6 実施方法

専用のタブレット端末に、**解答音声を録音します。**



タブレット端末



イヤーマフ



イヤホンマイク

## 7 問題・評価と結果の返却

### ■ 問題の構成と評価の観点

| Part | 問題の構成             |     | 評価の観点              |           |         |
|------|-------------------|-----|--------------------|-----------|---------|
|      | 出題形式              | 出題数 | コミュニケーションの達成度(2段階) | 言語使用(5段階) | 音声(4段階) |
| A    | 英文を読み上げる          | 2   |                    |           | ○       |
| B    | 質問を聞いて応答する/意図を伝える | 4   | ○                  |           |         |
| C    | ストーリーを英語で話す       | 1   | ○                  | ○         | ○       |
| D    | 自分の意見を述べる         | 1   | ○                  | ○         | ○       |

パートごとに評価の観点が設定されています。



### ■ 評価

「話すこと」の学習の到達度により、AからFまでの6段階で評価します。

### ■ 結果の返却

今後の学習の見通しがもてるよう、一人一人にスコアレポートを返却します。

## 8 都立高校入試への活用

都立高校では、中学校3年生のESAT-J結果を活用します。

※ 1、2年生の都立高校入試への活用の予定はありません。

(昨年度参考資料 令和4年7月リーフレット) 「令和4年度 中学校3年生対象 中学校英語スピーキングテスト (ESAT-J) のお知らせ～都立高校入試への活用について～」

