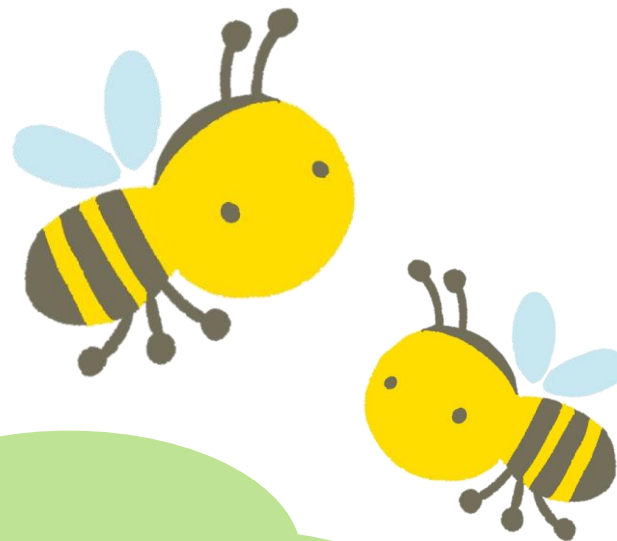


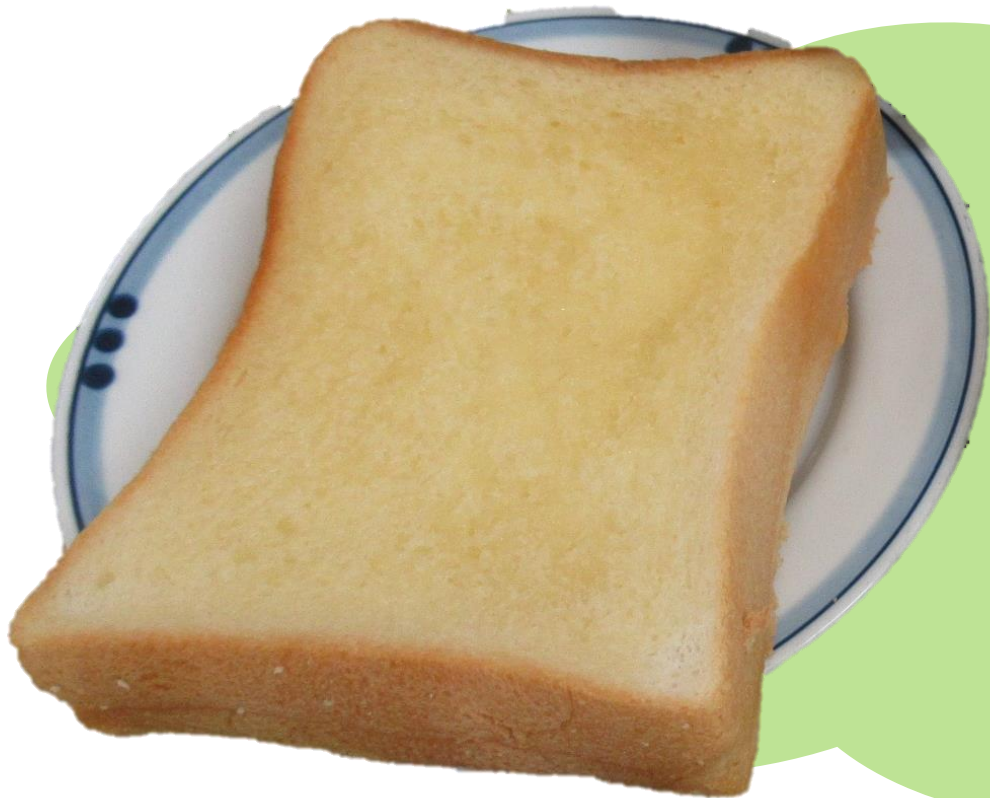
今日の給食は、

ハニートースト

です。



①



はちみつは好きですか？  
砂糖とはすこしちがう  
まろやかな甘さが特徴です  
ね。

いつもみなさんが食べているはちみつ。  
産地を気にしたことはありますか？

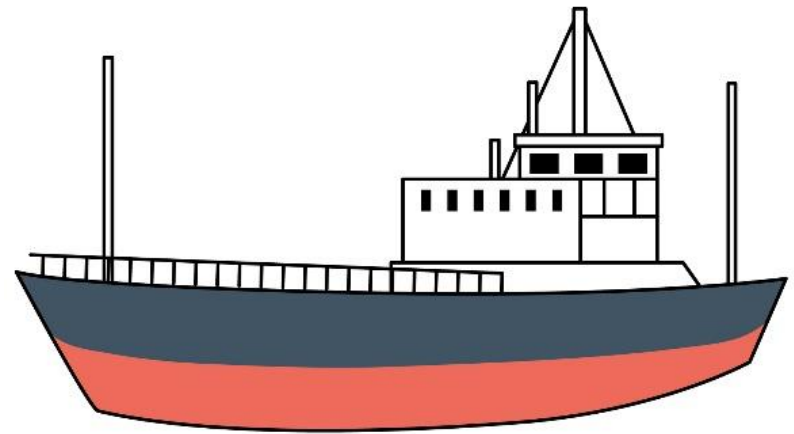


容器のラベルなどに  
書いてありますよ！

# ここでクイズです！

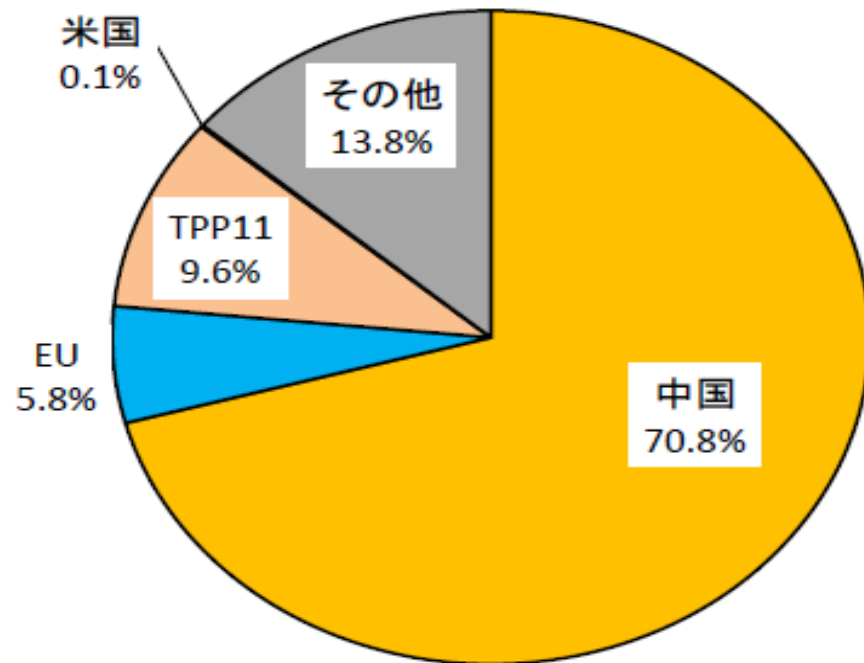
日本国内で消費しているはちみつのうち、  
国産のものは、約何%でしょう？

- ① 80%以上
- ② 50%
- ③ 30%
- ④ 10%以下



答え：国産のはちみつは **④ 10%以下**！ ④  
日本国内で消費しているはちみつの90%以上は、  
外国から輸入したものです。

国別輸入割合(平成30年)



【輸入量：45千トン】

輸入はちみつの中でも  
**約70%が中国**から！

引用：令和3年10月  
農林水産省畜産局「養蜂をめぐる情勢」

日本国内では、北海道や長野県などで多く生産されています。

わたしたちが住む東京都でも、生産量は少ないですが多摩地域や島しょ地域で養蜂（ようほう）が行われています。

### 養蜂（ようほう）

はちみつなどをとるためにみつばちを飼育すること。





今日のハニートーストには、東京都 あきる野市<sup>⑥</sup>でとれたはちみつをつかいました。



はちみつの色合いや風味は、**花の種類や産地**に⑦  
よってちがいがあっておもしろいですよ！



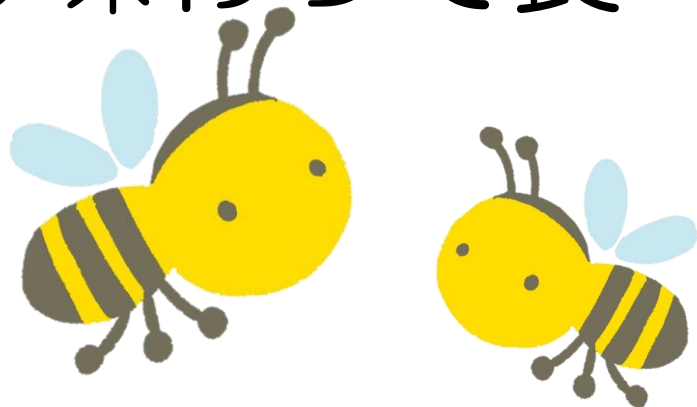
トチの花	レンゲの花	アカシアの花

今日のはちみつは  
アカシアです。



風味のちがいは感じられるでしょうか？

東京都産のアカシアのはちみつ、  
ぜひ味わって食べてみてくださいね。



<参考>

- ・「とうきょうの恵みTOKYO GROWN」  
公益財団法人 東京都農林水産振興財団  
<https://tokyogrown.jp/topics/?id=671422>
- ・「みつばちファーム健康自然工房」  
有限会社健康自然工房  
<https://88838.co.jp/farm>