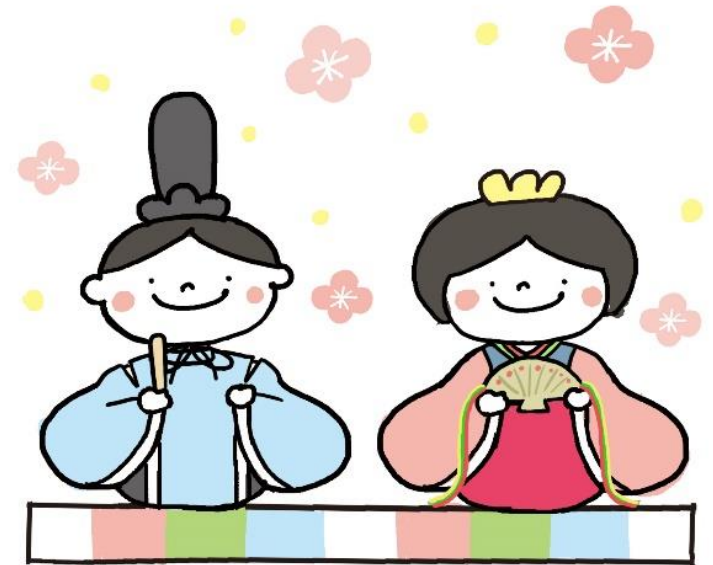


明日、3月3日は、

じょうし せっく

上巳の節句（ひなまつり）です。

一足早く、今日の給食は
ひなまつり献立です。



せっく

「節句」とは？

季節の変わり目（節目）であり、
年中行事が行われる日。
もともとは奈良時代に中国から
伝わった文化で、現在でも
5つの節句（五節句）が残っています。

日本の「五節句」

復習です。

3

1月7日

じんじつ

人日の節句

・七草がゆ



3月3日

じょうし

上巳の節句

・ひなまつり



5月5日

たんご

端午の節句

・こどもの日



7月7日

たなばた (しちせき)

七夕の節句



9月9日

ちょうよう

重陽の節句



今日はこれ!

じょうし

④

3月3日 「上巳の節句」

女の子の成長と幸せを願い、
ひな人形や桃の花を
かざって祝います。

「ひなまつり」「桃の節句」
として知られています。



クイズ

⑤

ひなまつりにかかせない
桃の花は次のうちどれでしょうか？





桜

花びらが
割れている

桃

花びらが
とがっている

梅

花びらが
まるい

⑦

ひなまつりに桃の花が使われる理由は？

昔から桃の花は悪い気をはらう力があると考えられてきました。

旧暦の3月3日ごろは桃の花の季節だったことから、ひなまつりにはかかせない花となりました。



ひなまつりにまつわる食べ物①

8

ちらし寿司

今日の給食では
縁起がよいとされる
穴子をのせます！

魚や貝、えび、山菜など
春の味を盛り込んだお寿司を
食べます。はなやかなお寿司は
お祝いの席にぴったり！



ひなまつりにまつわる食べ物②

9

はまぐり

はまぐりは、はなれたら元の貝同士でないとぴったりに合わないことから、

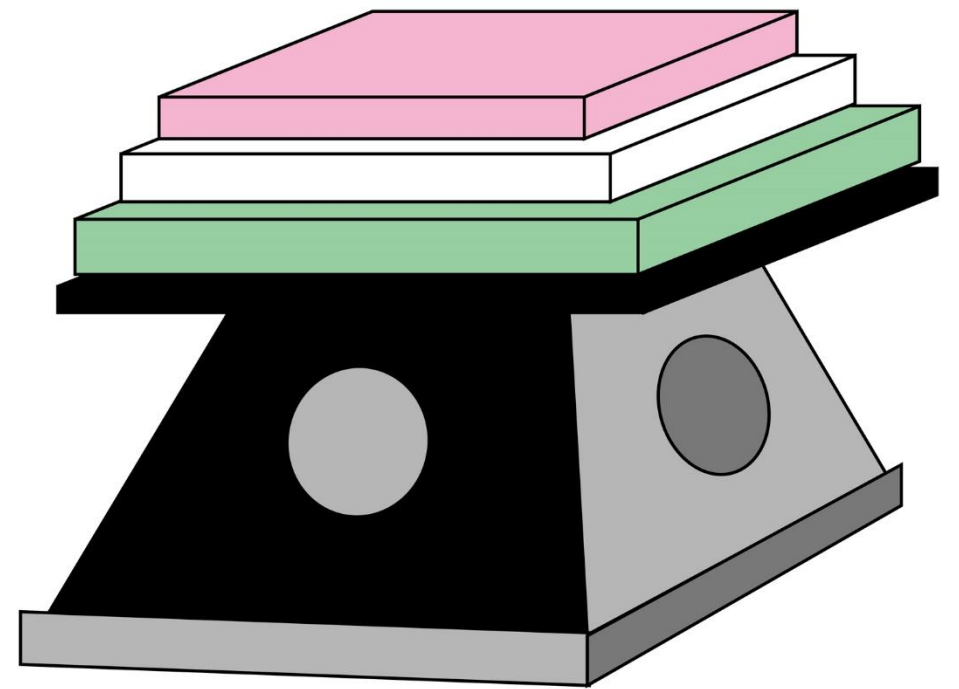
「よい相手と出会えますように」という意味がこめられています。



ひなまつりにまつわる食べ物③¹⁰

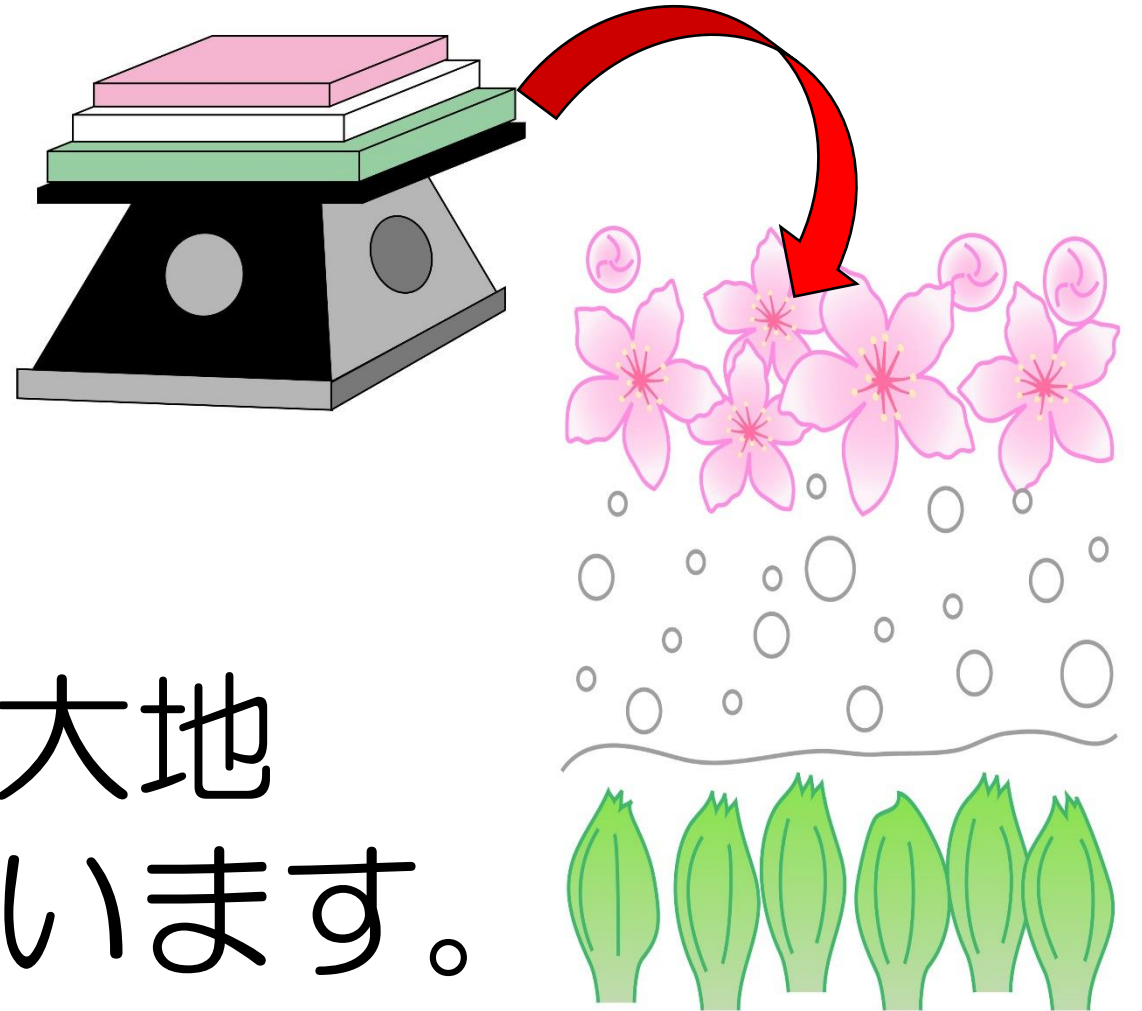
ひしもち

ひしもちの色は
何を表しているか
知っていますか？



ひなまついにまつわる食べ物③¹¹

ひしもち



赤 → 桃の花

白 → 残雪

緑 → 芽吹いた大地

をそれぞれ表しています。

ひなまつりにまつわる食べ物④¹²

ひなあられ

もち米を蒸して乾燥させ、加熱したものだ。

関東 → 甘い

関西 → しょっぱい

地域によって味がちがいます。

関東ではカラフルな砂糖をまぶすのが一般的！



かざりを用意したり
ひなまつりの食事を食べながら
季節の行事を楽しんでみては
いかがですか？



参考：

「春夏秋冬を楽しむくらし歳時記」生活楽しみ隊編
成美堂出版