

# 沿革

平成20年	4月 1日	荒川区立汐入こども園設立 暫定園開園 初代園長 大金 蓉子 就任
平成22年	3月	園歌・園章制定
	4月 1日	本設園開園
	6月 12日	本設園開園記念式典挙行
平成23年	4月 1日	第二代園長 濱上 悦子 就任
平成24年	10月 6日	創立5周年記念大運動会
平成25年	10月 23日	幼児教育研修会発表
平成26年	4月 1日	第三代園長 山本 真理恵 就任
平成29年	1月 25日	幼児教育研修会発表
平成30年	10月 1日	創立10周年記念式典
平成31年	4月 1日	第四代園長 大山 祐子 就任
令和元年	9月	全日本学校歯科保健優良校 優秀賞・文部科学大臣賞受賞
令和2年	11月 25日	荒川区教育研究指定園研究発表
令和4年	4月 1日	第五代園長 天野 英幸 就任

# 職員構成

園長	天野 英幸	
副園長	庭山 宜子	
指導担当係長	小笠原 久美子 伊藤 洋介	
主任	井村 果奈枝	
0歳児 ひよこ組	中島 杏子	兼子 寧々
1歳児 りす組	荒川 郁子	吉澤 清美
	渋谷 宣子	斧田 洋一
2歳児 うさぎ組	大谷 陽子	田辺 優衣
	木村 心香	
3歳児 こあら組(そら)	伊藤 洋介	木下 奈々美
こあら組(かぜ)	奥田 奏絵	吉田 歩夏*
	小松崎 花音	
4歳児 きりん組	三ツ平 菜都美	木村 あかね
ばんだ組	小澤 奈緒美	澤田 奈緒子*
5歳児 ぞう組	榎本 律子	細井 ゆきの
らいおん組	清水 めぐみ	松尾 仁実
看護担当係長	大熊 トシ子	
栄養士	小松 日出子	
事務	金子 広子*	
用務主事	牧野 敬子*	小林 明日香*
フリー保育士	氏家 安希子*	大塚 朋子*
延長保育担当	山田 亜紀子*	川村 千景*
	廣田 典子*	鈴木 玲子*
育児支援	佐藤 倫子*	山田 晴美*
	伊藤 由希*	
給食調理(業務委託)	日本国民食株式会社	
園医 内科	稲葉 利佳子	眼科: 泉田 美穂
歯科	三浦 みつ子	耳鼻咽喉科: 吉見 健二郎
薬剤師	小嶋 昌秀	

●保育補助員・11時間保育・保育業務補助の  
会計年度任用職員…28名 ※は会計年度任用職員

# 園児数

組名	定員	在籍数
0歳児 ひよこ組	3	3
1歳児 りす組	12	12
2歳児 うさぎ組	18	9
3歳児 こあら組(そら)	18	14
こあら組(かぜ)	17	14
4歳児 きりん組	35	18
ばんだ組	35	18
5歳児 ぞう組	35	19
らいおん組	35	18
合計	208	125

(令和5年5月31日現在)

# 交通のご案内

**電車をご利用の場合・最寄り駅**

- 京成本線 関屋駅 徒歩10分
- 東武伊勢崎線 牛田駅 徒歩10分
- JR常磐線・つくばエクスプレス・東京メトロ日比谷線 南千住駅(東口) 徒歩20分

# バスをご利用の場合

- 汐入さくらバス 「南千住駅東口」乗車～「フロンティアシティ」下車 徒歩3分
- 都営バス(上46) 「南千住駅東口」乗車～「第三中学校前」下車 徒歩3分



# 荒川区立 汐入こども園

# 令和5年度要覧

作詞 汐入こども園職員  
作曲 新沢としひこ  
しおいりこどもえんのうた

みどりのどてを かけのぼれ  
きらきら かわがひかっている  
いきかうふねに てをふろう  
さらさら かぜもうたっている  
ここは こどもえん えがおがあふれる  
ララララ だいすき しおいりこどもえん

ここにこどもだち あそぼうよ  
あかるいこえが ひびいている  
むしとりどろんこ どてすべり  
ここはみんなの たからばこ  
ここは こどもえん ひとみがかがやく  
ララララ だいすき しおいりこどもえん

ここはこどもえん えがおがあふれる  
ララララ だいすき しおいりこどもえん



〒116-0003 荒川区南千住8-9-3  
TEL.03-3801-7285(代表) / 03-3891-2455(子育て支援)  
◀ <https://www.aen.arakawa.tokyo.jp/youchien/kodomoen/> FAX.03-3801-7370

# 保育・教育

## 汐入こども園の

心も体もたくましく、豊かな感性と創造力を持ち、自分を大切に、人も大切にできる子どもの育成をめざします。

### 保育・教育目標

## いきいきとした子ども おもいやりのある子ども かんがえる子ども



くまさんのイメージで運動遊び

体を十分に動かして思いきり遊びます。

作ったものを使って回転ずしごっこ



イメージを膨らませて、なりきってごっこ遊びを楽しみます。



園歯科医による歯科講話

講師を招いて行うおとあそび♪コンサート

「友達と一緒に遊びたい!」「やってみたい!」子どもたちの好奇心を大切にします。



秋の自然遊び

季節の自然に触れ、遊びに取り入れます。



健康な体を育むために、自分の体への興味関心を高めます。



劇遊びの会で必要なものを考えて制作

いろいろな素材を使ってのびのびと表現します。



あらかわ遊園ごっこに小さい子を招待

異年齢で交流し、思いやりの心を育みます。



汐入公園の花壇に花の苗をいっしょに植えて交流

地域の方と触れ合い、気持ちを通わせる経験を重ねます。



影絵を映すために試行錯誤

考えて試して、遊びから学びます。



栽培物に触れて

諸感覚をはたかせながら生き物や植物に触れ、思考力の土台を培います。



汐入東小学校のプールで水遊び

小学校の施設を利用し、先生方と関わりながら就学への期待を高めます。



お弁当給食のメニューを相談

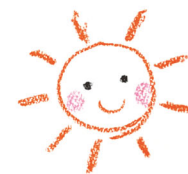
皆で話し合っ、工夫しながら遊びや生活を生み出します。



ゴミを拾って汐入の街を綺麗に

SDGsについて知り、自分たちができることを考えて取り組みます。

- 子ども一人一人の生活を考慮し、乳児から幼児の発達を見据え0歳から就学前まで一貫した教育及び保育活動を展開します
- 健やかな体づくりに努め、口腔健康教育を進めます
- 身近な環境に関わる中で、豊かな感性や表現する力を育みます
- 人と関わり合う豊かな体験を通して、自分と他者を大切にできる心を育てます
- 小学校との連携及び地域の幼稚園・保育園・中学校との交流を推進します



こども園の一日 豊かな遊びと学び、さまざまな体験を通して充実した日々を過ごします。

	7:15	8:30	9:15	12:00	13:00	14:00	15:00	16:00	17:00	18:15	19:15
0歳児	おはようタイム 少し早く登園する子どもたちの時間	授乳・食事・睡眠	遊び	授乳・食事・睡眠	遊び	昼食	午睡	短時間保育児降園	なかよしタイム 長時間保育児は順次降園	ほのぼのタイム 長い時間、園で生活する子どもたちが、家庭的でつろいだ雰囲気の中で、ゆったりと過ごせるよう配慮します。	
1・2歳児		おやつ	遊び	給食							
3・4・5歳児		きらきらタイム クラス全員が一緒に活動する時間。遊びを通して計画的に保育を進め、子どもたちのさまざまな興味や関心、創造性や社会性などを育てていきます。		全員が登園	長時間保育児降園						

### 年間行事

- 4月 始業式 入園式
- 5月 親子遠足(3,4,5歳児) お弁当給食
- 6月 プラネタリウム遠足(5歳児) プール開き おとあそび♪コンサート ボッチャ体験(5歳児)
- 7月 おはなし会 終業式
- 9月 始業式 プール納め
- 10月 運動会 芋ほり遠足(4,5歳児) バス遠足(3歳児) 保育参加(0~4歳児)
- 11月 動物園遠足(4歳児)
- 12月 劇遊びの会(5歳児) お楽しみ会 もちつき会 終業式
- 1月 始業式 セレクト給食(5歳児)
- 2月 劇遊びの会(4歳児) 保育参観(5歳児) お別れ遠足(4,5歳児) 劇遊びの会(3歳児) バス遠足(3歳児)
- 3月 お弁当給食 リクエスト給食(5歳児) お別れ会 修了式 終業式

### 毎月の行事

避難訓練 安全指導 誕生会

### その他の行事

保護者会  
保育参加 保育参観  
健康診断 身体測定  
口腔健康教育  
(歯みがき指導、食育活動など)  
小学生との交流  
地域の保育園や幼稚園との交流  
小中学生による職業体験 など



### 地域の子育てセンターとして…

#### ● 子育て交流サロン おひさま

未就園の親子の交流の場、遊びの場です。楽しい行事や子育て講座等も開催し、子育て中の親子の輪を広げます。子育てに関することについて、電話や面談で相談を受けます。

#### ● 一時保育 たんぼぼ

保護者が一時的に保育を必要とする場合に保育をします。

### 施設のご紹介



広々としたスペースで一日を過ごせます。園庭で外遊びをしたり、汐入公園に散歩に行つて広い芝生でのびのび遊んだりします。

