

いしがきじま
沖縄県の石垣島から
パイナップルが届きました！



今日のデザートのパイナップルは、

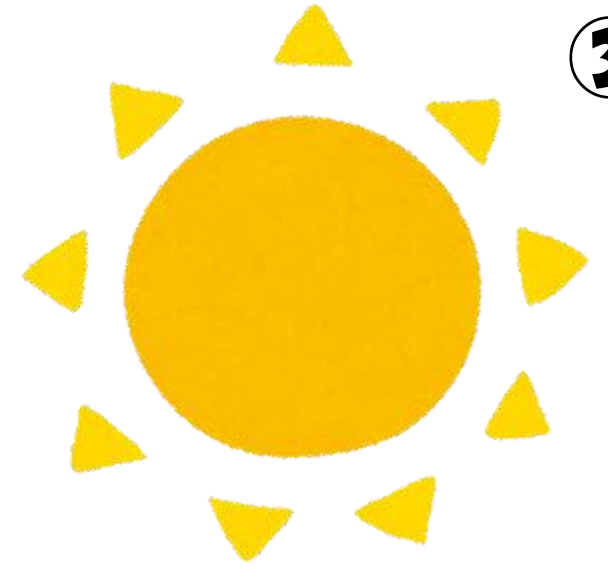
ティーダパイ といいます。

「ティーダ」とは、
沖縄県の方言です。
どんな意味でしょうか？

- ① おいしい
- ② 太陽
- ③ 小さい



正解は・・・ ② 太陽



「ティーダ」「ティダ」＝「太陽」

沖縄県の太陽をたっぴりあびて育ちました。

ティーダパインは、生産者の方が、学校給食用に栽培をはじめた品種です。

スーパーなどに出回ることはほとんどない
パイナップルです！

生産者の方を 紹介します！

生産者：
石垣島SUNファーム
當銘（とうめ）さん

ティーダパインを
栽培しているのは
當銘さんだけだそうです。



生産の様子



パイナップルは、苗を植えてから成長するまで、およそ2年かかります。

台風のリウ風や日差しにさらされながらたくましく育ちます。

このように、土から生えた短く太い茎（くき）の先に実が付きます。



※木にぶらさがって
なるものではありません。

土作りにこだわり、
自然に熟したものを見きわめて収穫し、
みなさまにお届けするようになっています。
ぜひ、**パイナップル**ならではの**酸味や甘さ、
さわやかさ**など味わってください。

とうめ

(石垣島SUNファーム 當銘さんより)



<写真・資料提供>

中島食品(株)

<参考資料>

農業生産法人 石垣島SUNファーム | <https://www.sun-farm.info/company/>