

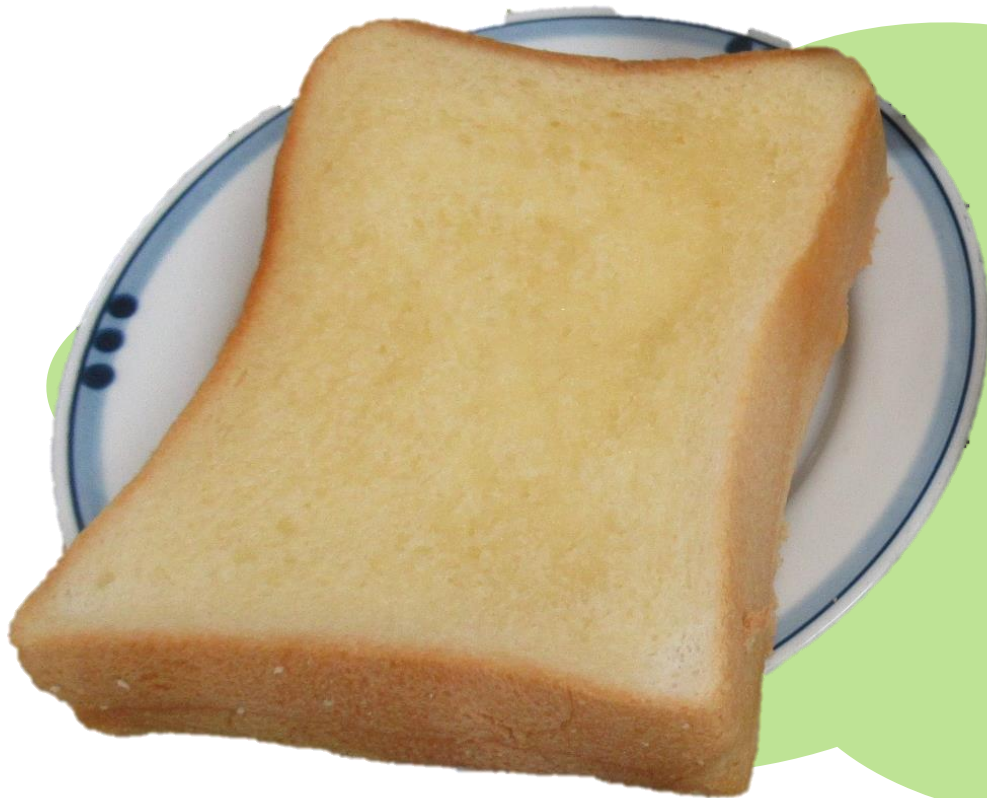
今日の給食は、

# ハニートースト

です。



①



はちみつは好きですか？  
砂糖とはすこしちがう  
まろやかな甘さが特徴ですね。

いつもみなさんが食べているはちみつ。  
産地を気にしたことはありますか？

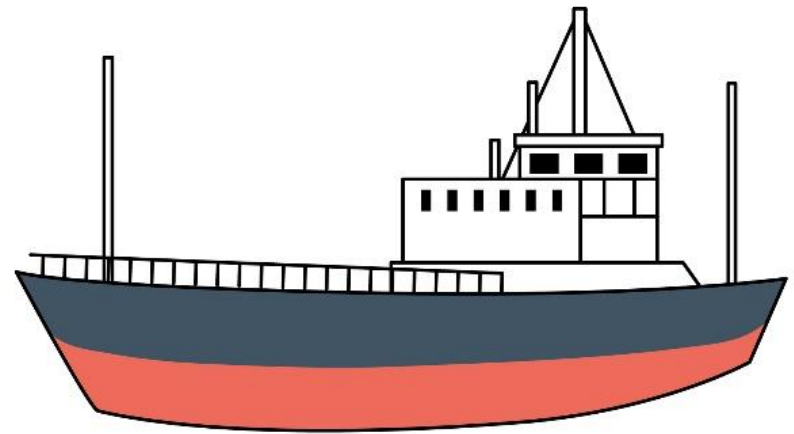


容器のラベルなどに  
書いてありますよ！

# ここでクイズです！

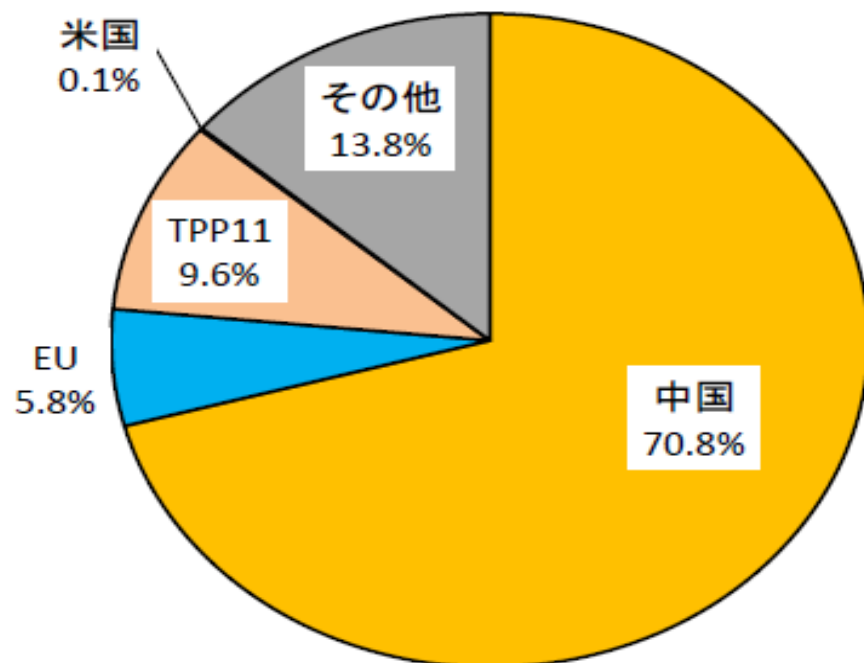
日本国内で消費しているはちみつのうち、  
国産のものは、約何%でしょう？

- ① 80%以上
- ② 50%
- ③ 30%
- ④ 10%以下



答え：国産のはちみつは **④ 10%以下**！  
日本国内で消費しているはちみつの90%以上は、  
外国から輸入したものです。

国別輸入割合(平成30年)



【輸入量：45千トン】

輸入はちみつの中でも  
**約70%が中国** から！

引用：令和3年10月  
農林水産省畜産局「養蜂をめぐる情勢」

日本国内では、北海道や長野県などで多く生産されています。

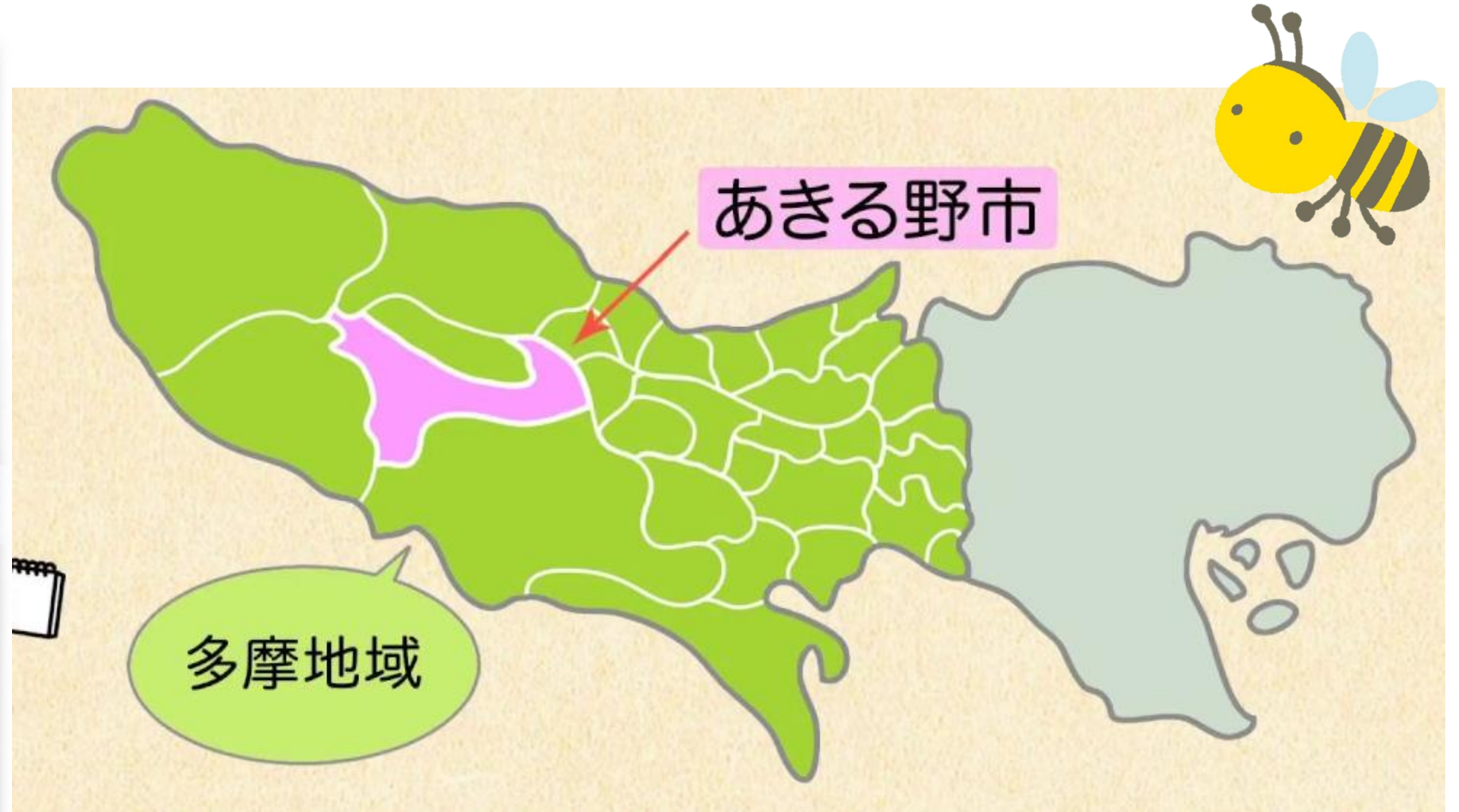
わたしたちが住む東京都でも、生産量は少ないですが多摩地域や島しょ地域で養蜂（ようほう）が行われています。

### 養蜂（ようほう）

はちみつなどをとるためにみつばちを飼育すること。



今日のハニートーストには、  
東京都 あきるの市でとれたはちみつをつかいました。



はちみつの色合いや風味は、**花の種類や産地**によってちがいがあっておもしろいですよ！

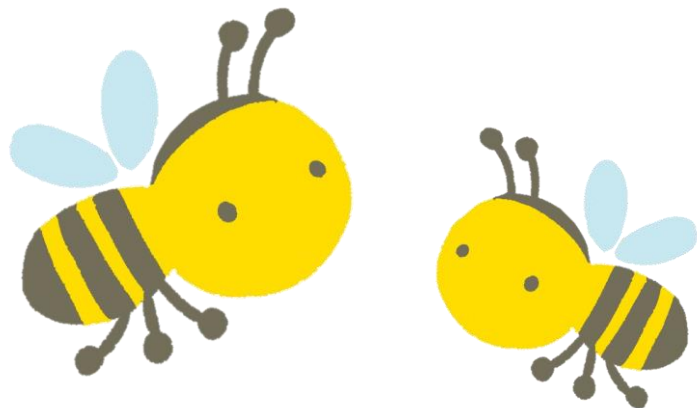


トチの花	レンゲの花	アカシアの花
		

今日のはちみつは  
アカシアです。

色や風味のちがいは感じられるでしょうか？

東京都産のアカシアのはちみつ、  
ぜひ味わって食べてみてくださいね。



<参考>

- ・「とうきょうの恵みTOKYO GROWN」  
公益財団法人 東京都農林水産振興財団  
<https://tokyogrown.jp/topics/?id=671422>
- ・「みつばちファーム健康自然工房」  
有限会社健康自然工房  
<https://88838.co.jp/farm>