

# 学年だより NO.21

令和3年9月24日

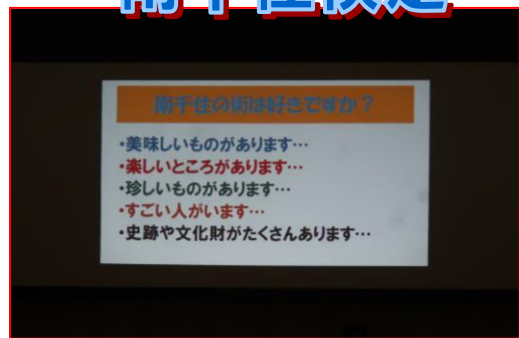
荒川区立  
南千住第二中学校  
第1学年



## 南千住ってすごい場所～検定講座 南千住検定～

先週の9月13日、15日には南千住検定講座として、中陳先生に南千住について様々なことを教えてもらいました。史跡や寺社だけでなく、様々な歴史上の人物や出来事がこの南千住とかかわりがあるということがわかりました。例えば、今回の話の中で出てきたのは…**松尾芭蕉、吉田松陰、徳川慶喜、伊達政宗**など。ほかにも**大久保利通**なども南千住について勉強していくと名前が出てきます。また出来事としては、解体新書の作成や、江戸の無血開城により始まる新政府軍と旧幕府軍による戦争、上野戦争（戊辰戦争）などが出てきました。

そして、いよいよ21日（火）には南千住検定を受検しました。70点以上が3級、80点以上で2級、90点以上が1級、さらに、98点以上がマイスターです。1年生からマイスターが出るのか。級取得者はどのくらいいるのか楽しみです。検定は終わりましたが、地域学習はまだ続きます。霜月祭では地域学習劇も行いますのでこれからも楽しく学んでいきましょう。



素盞雄(すさのお)神社の神様は？

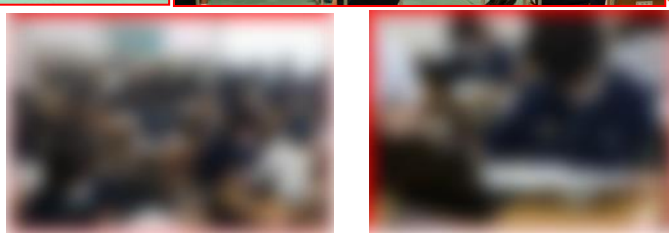
・瑞光石に現れたと言われる神様  
は素盞雄大神ともうひとつは？

- ① 天照大神
- ② 豊受姫神
- ③ 飛鳥大神
- ④ 面足尊

皆さんもちろんわかりますよね！

南千住検定の様子

各クラスでタブレットを  
使って受検しました。



みんな熱心に南千住検定に臨んでいました！！  
受検票は4枚合わせると一枚の絵になります。  
(さて、この絵は何の絵でしたか？)



## ⚠️ 中間考査まであと10日

21日（火）、南千住検定の後には、2学期中間考査の学習計画表を配布しました。霜月祭などに向けても少しずつ活動していますが、まずは中間考査が待っています。中間考査は10月5日（火）、6日（水）です。1学期期末考査の反省を生かして、各自で学習を進めましょう。中間考査は期末考査とは違い、5教科（国語・数学・英語・理科・社会）になります。1学期の期末考査よりひと教科ごとに時間をかけられるはず。学習計画表を使って計画的にテスト勉強を進めていきましょう。学年の順位だけにこだわらず、自分の目標を定め、努力を重ねることが大切です。学年みんなで中間考査に向けて雰囲気を作り、取り組んでいきましょう。