

学年だより



荒川区立
南千住第二中学校
第1学年
令和4年9月26日

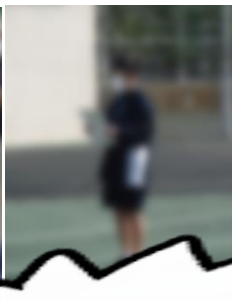
いざ清里へ！天気は晴天！！

9月14日（水）、2泊3日の清里移動教室が始まりました。1年生にとって初めての宿泊行事で、この日を待ちわびていた人も多かったのではないのでしょうか。大きな荷物を手に、朝8時に集合した生徒たちは、非常にわくわくしている様子でした。

当日の朝…

出発式

生徒が集まり、出発式が行われました。ここ数日は天気があまりよろしくなく、当日も晴れるか心配でしたが、非常に心地よい晴天の下で出発式を迎えることができました。式の司会を〇〇〇〇さん(1組)。実行委員会からの挨拶を〇〇〇〇さん(5組)。そして、見送ってくださった他学年の先生方へ向けた出発の挨拶を〇〇〇〇さん(4組)が務めてくれました。

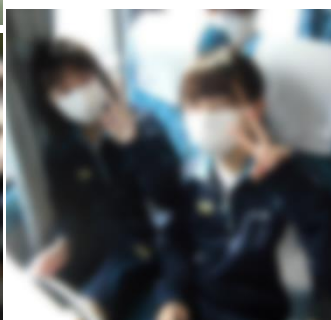


いざ出発！！



バスの中

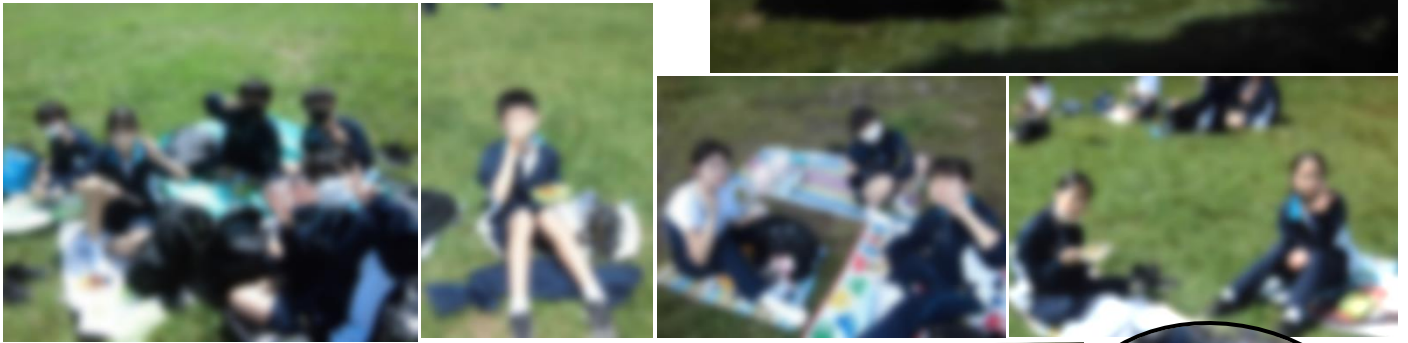
清里に向けて、バスが発車しました。事前に生徒たちが決めた座席表のもとに、各学級に分かれて乗車しました。バスの中では、クラスメイトと和やかに会話をしたり、ガイドさんのお話を聞いたり、学級によっては、先輩方が昨年度の霜月祭で行なった学年劇のビデオを見るなどして過ごしました。途中、談合坂SAで休憩を取り、無事に目的地に到着することができました。最初は清泉寮です。



裏面に続きます

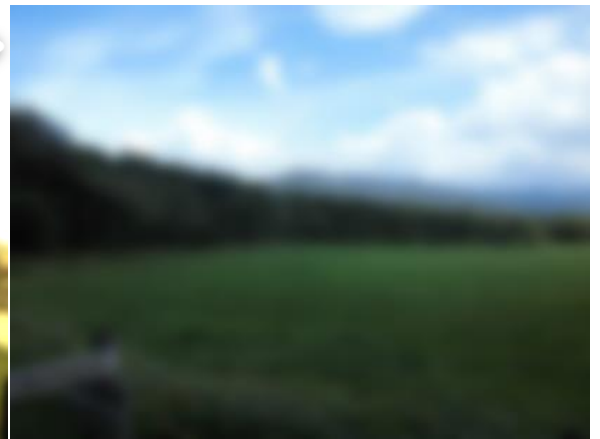
清泉寮に到着！

山梨県は北杜市。最初の目的地である清泉寮に到着です。清里駅からすぐの場所にあるここは、清里高原の森や牧草地に囲まれている、自然豊かな観光施設として知られています。到着後、生徒たちは早速この牧草地で、昼食をとりました。



トンボがたくさん飛んでいました

清泉寮でオリエンテーリング



昼食を食べたあとは、清泉寮周辺の林の中をハイキングしました。班ごとに木々の中を歩いていき、草木の香りや小川のせせらぎを感じ取りました。道中には「南二中オリジナルポスト」というチェックポイントがあり、そこに書かれているクイズに答えて進むオリエンテーリングを行ないました。クイズの難易度は少し高め



(?)でしたが、班のメンバーで協力して考え、ゴールの清泉寮を目指しました。

次号に続きます！