

学年だより

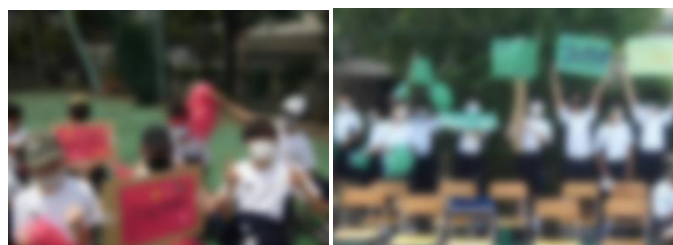


No.18

荒川区立
南千住第二中学校
第1学年
令和4年7月20日

1学期終了！成長できましたか？

今日で中学1年生の1学期が終了します。まだ3ヶ月半の中学校生活ですが、運動会や校内地域巡りなど、行事が盛りだくさんでした。これらの経験を「思い出」としてだけではなく、ぜひ皆さんが大人になるための成長の一步に繋げてほしいと思います。さて、明日からはいよいよ夏休みが始まります。41日間の長い休みになりますが、無計画で過ごしてしまうと、あっという間に終わってしまいます。この長期休暇



をどのように過ごすか、今のうちに目標を立てておきましょう。2学期に備えて1学期の復習に取り組む、部活動を頑張る、家族との時間を大切にするなど、長期休暇だからこそできることに挑戦して、有意義な休みを過ごしてください。そして2学期が始まる前に、8月22日（月）に登校日がありますので、そこでまた元気な姿の皆さんとお会いできることを楽しみにしています。

夏季基礎学力向上講座

【日程】

7月25日（月）～29日（金）
8月1日（月）～8月3日（水）
9：00～10：50

基礎:4F 多目的室、標準:3F 多目的室

※日程が変更になりましたので、ご確認ください。
参加申し込みをした人は、必ず5分前には各教室に着席しておいてください。

夏季自習教室

【日程】

7月25日（月）～29日（金）
8：30～11：00

場所:1年生の各教室

※日程が変更になりましたので、ご確認ください。
参加をする人は、必ず5分前には各教室に着席しておいてください。



8月22日（月）は 登校日です！

【時程】

8:25 登校
8:25～8:35 健康観察
8:40～9:00 学活・宿題回収

【持ち物】

健康観察カード、この日に提出となっている宿題

※この日に登校できない人は、22日より前に宿題を提出しに来ること。



その他お知らせ

・7/21、22、25に予定していましたが「夏季プール指導」と、8/25に予定していましたが「夏季防災訓練」は、感染症拡大防止の観点から中止となってしまいました。

・運動会の写真購入と、英検の申し込み締め切りは、7月30日（土）です。よろしくお祈りします。

令和4年度 第1学年 夏休みの宿題

教科	内容	提出日
国語	<ul style="list-style-type: none"> ・読書感想文(一点)、課題作文(一点) 別紙参照 原稿用紙は各自用意すること ・1学期終わりに朝自習で実施した漢字100題の復習 目指せ、完全掌握! 二学期にテストします。 	8/22の登校日までに提出 その日に来られない者は それ以前に提出すること
数学	数学の問題集 p.46 ~ p.57 e-ライブラリ 数学.夏休みの宿題 e-ライブラリ 小学校から中学校1年生2章までの範囲に できるだけ取り組む	登校日に提出
英語	<ul style="list-style-type: none"> ・Happy Summer 1冊 答え合わせをすること。 ・ジョイフルワーク最初から31ページまで 専用ノートにやり答え合わせをして提出。 	登校日に提出
理科	eライブラリ 中学1年理科「いろいろな生物とその共通点」 ・花のつくりとはたらき ・植物の分類 ・セキツイ動物の分類 ・無セキツイ動物の分類の問題にタブレットで取り組む。(自分のパソコン等で取り組んでも良いです。)	8/22までに終えておくこと
社会	歴史の人物調査表・工夫のページ 地理① 都道府県テストの勉強 ② 中間にむけて自主学習を進める。	【歴史】 調査表の画用紙のみ 9月1日に提出 【地理】 提出なし。
保健体育	授業で説明した通りです。	
技術	調べ学習 教科書に記載されている内容の中からテーマを設定し、調べ学習を行う。詳しくは授業で説明しました。紙ベースでもタブレットを使用しても、どちらでもOKです。自分のやりやすい方を選択してください。	登校日に提出
家庭	あらかわお弁当レシピコンテスト →要項をよく読んで、自分一人で調理してきてください。完成品の写真もつけて提出しましょう！	登校日に提出
音楽	特になし	
美術	<ul style="list-style-type: none"> ・自由画 好きなものを好きな画材を使ってクロッキー帳に描く。 詳細は、授業で配布したプリントに載っています。 	登校日に提出
学年	清里の事前学習(終わっていない人のみ) ※ <u>タブレットで作業している人は8/22(月)に学校で印刷</u> します。 あとは印刷するだけの状態にしておきましょう。	登校日に提出