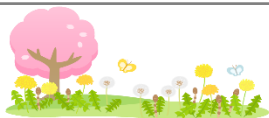




# 尾久八幡

令和5年度4月号  
令和5年4月10日発行  
荒川区立尾久八幡中学校  
校長 稲葉 裕之



## 本年度のスタートにあたり

校長 稲葉 裕之

本年度、第四中学校より着任いたしました、稲葉 裕之 と申します。私は、本区の新規採用教員として教員人生をスタートし、その後、副校長、校長として区内中学校数校に勤務してまいりました。このたびは、尾久八幡中学校に勤務させていただくことになりました。特に本年度、本校は60周年という節目の年を迎えます。これまでの伝統を継承しつつ、新たな気持ちで本校の教育活動に取り組んで参る所存です。何卒よろしくお願い申し上げます。

さて、4月7日(金)、第61回入学式が行われ、139名の新入生が入学しました。これにより、3つの学年の生徒が揃い、令和5年度がスタートしました。この3年間、世界は新型コロナウイルス感染症により大きな影響を受け、その対策に追われる日々が続いてきました。しかし今年、そうした制限が徐々に緩和されようとしています。そうした中、学校での教育活動も、単に以前の形に戻すのではなく、新しい時代に合ったものにするチャンスととらえ、取り組んでいければと考えております。そのために、保護者、地域の皆様にはご協力をお願いすることも多々あるかと存じますが、ご理解いただきますようお願い申し上げます。

今年一年間、どうぞ、よろしくお願い申し上げます。



校長 稲葉 裕之 副校長 吉田 一隆

1年1組	担任	福田 敦子	(英語)	<b>学年主任</b>	副担任	須藤 義裕	(社会)
1年2組	担任	辻 善之	(数学)		副担任	渡邊洋津幾	(理科)
1年3組	担任	桃井 有子	(国語)		副担任	阿部 太紀	(理科)
1年4組	担任	山内 慶祐	(数学)				
2年1組	担任	橋口 慶	(数学)	<b>学年主任</b>	副担任	渋谷健志郎	(理科)
2年2組	担任	平沼 滉大	(保体)		副担任	安藤 俊明	(技術)
2年3組	担任	土門 恵利	(美術)		副担任	安田麻衣子	(養護)
2年4組	担任	佐藤 浩子	(英語)				
3年1組	担任	飛澤 宏明	(数学)	<b>学年主任</b>	<b>生活指導主任</b>		
3年2組	担任	原 ちあき	(国語)		副担任	島貫 勝義	(社会)
3年3組	担任	大橋 勇斗	(保体)		副担任	加登谷沙良	(家庭)
3年4組	担任	安達 房子	(音楽)	<b>教務主任</b>	副担任	高橋 昂輝	(英語)
6組1年	担任	瀧口 莉彩			副担任	飯田 朗	
6組2年	担任	上野 凌			副担任	鈴木 千里	
6組3年	担任	伊藤 要輔		<b>主任</b>			

栄養士	古田 明恵	・	学校図書館司書	須貝 真美			
事務職員	海野 右介		高橋 明江	西脇 志保			
用務主事	菊地 広実		飯島 道子	木村 こずえ			
特別支援教育支援員	伊藤 久美子	・	特別支援教室専門員	刑部 之康			
特別支援学級介助員	竹田 加代子		松浦美奈子	吉川 咲子			
スクール・サポート・スタッフ(SSS)	小林 広美	・	スクールソーシャルワーカー(SSW)	小松 朋子			
都スクールカウンセラー	倉田 義大	・	区心理専門相談員	山下 陽平			
特別支援教室巡回指導員	宮下 香織						



転出

岸 由香里 (保体) 台東区立駒形中学校へ  
 前田 美和 (6組) 足立区立栗島中学校へ  
 林 秀宏 (事務) 都立戸山高等学校へ  
 村上 孝枝 (用務) 荒川区立第七峡田小学校へ

任期満了

近江 貞之 (校長) 荒川区教育センターへ  
 加藤 諒 (英語) 荒川区立第四中学校へ  
 磯田 寛子 (特支支援員) 荒川区立第一日暮里小学校へ



転入

稲葉 裕之 (校長) 荒川区立第四中学校より  
 瀧口 莉彩 (6組) 新規採用  
 阿部 太紀 (理科) 新規採用  
 辻 善之 (数学) 新規採用  
 高橋 昂輝 (英語) 産育休代替  
 飯田 朗 (6組) 荒川区立第一中学校より  
 海野 右介 (事務) 荒川区立汐入東小学校より  
 木村 こずえ (用務) 荒川区立ひぐらし小学校より  
 伊藤久美子 (特支支援員) 新規採用  
 小林 広美 (スクール・サポート・スタッフ) 新規採用  
 小松 朋子 (スクール・ソーシャル・ワーカー)  
 西脇 志保 (事務補助) 新規採用

4月行事予定

日	曜	行事等	給食	日	曜	行事等	給食
6	木	始業式	×	19	水	幼保小中交流会 腎臓検診一次	○
7	金	入学式	×	20	木	全国学力・学習状況調査(3)	○
10	月	全校朝礼 安全指導 給食開始 教科書配布	○	21	金	内科検診(3)	○
11	火	新入生歓迎オリエンテーション	○	24	月	生徒朝礼 認証式	○
12	水	制服講座(1) 荒教研	○	25	火	内科検診(2) 個人写真撮影(3・6組)	○
13	木	耳鼻科検診	○	26	水		○
14	金	区学力向上のための調査	○	27	木	眼科検診	○
15	土	授業公開日 中央委員会 保護者会 13:30~	×	28	金	心臓検診(1)	○
17	月	学年朝礼 避難訓練 専門委員会 区英語スピーキング調査(3)	○	29	土	昭和の日	×
18	火	全国学力・学習状況調査(3) 内科検診(6組) 個人写真撮影(1・2)	○				