



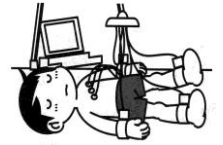
保健だより

令和8年4月22日

荒川区立第一中学校 保健室

1年生＋対象者は、4月23日(木)

心臓検診があります。



心臓検診は心電図検査を行い、心臓の収縮に異常がないか調べます。

◎日時：4月23日(木) 13:30開始

◎場所：会議室

◎検査順：他学年→1年 ☆クラスごと、男女別出席番号順に行います。

◎受けるときの注意

- ・移動や、待機するときは足音に気をつけて静かにしましょう。
 - ・検査は、検診業者の方の説明をよく聞いて、リラックスして受けましょう。
- ※保健給食委員は会議室前でまず欠席者を伝えて下さい。

◎服装 体育着(半袖・短パン・ジャージ可)

※1年生は体育着登校です。

私たちの体にとって、一番大切な「心臓」

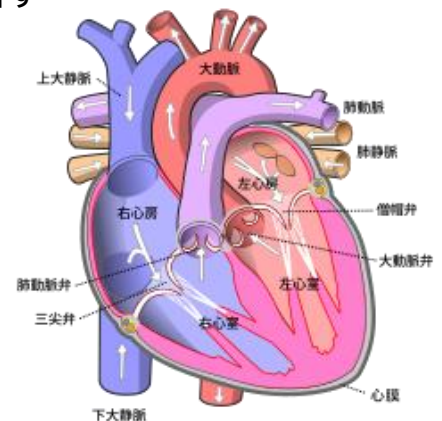
- ◆ 位置：胸の中心より少し左
- ◆ 構造：左心房、右心房、左心室、右心室の4つの部屋に分かれている
- ◆ 大きさ：その人のにぎりこぶしより少し小さめ(成人で250～300グラム)
- ◆ 能力：1日に約10万回拍動し、約8トンもの血液を送り出す
- ◆ 性質：規則正しく、休まず動き続ける働き者

休みなく、規則正しく働き続けられるヒミツ

- ① 「心筋」という特別な筋肉でできている。
- ② 心臓の表面をおおう3本の冠動脈によって酸素と栄養を絶えず補給している。
- ③ 右心房にある洞結節から送られる電気信号が心筋を刺激して、規則正しいリズムをきざむ。

心電図検査で分かる病気

不整脈・虚血性心疾患・狭心症・心筋梗塞・心肥大・心筋症・心不全・心房細動



※欠席者検診、二次検診は、別会場で保護者同伴で受診となります。該当者には後日ご案内いたします。