

移動教室を**安心**に過ごすための

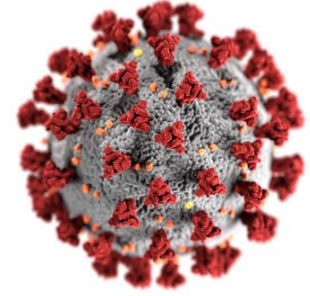
抗原検査の方法



pixta.jp - 73240375



何のために検査するの？



移動教室は、**集団での行動がメイン**です。
万が一でも、感染をひろげないために、検査をします。

→抗原検査が陽性でも、

新型コロナウイルス感染症にかかったということが確定ではありません。

陽性だったらどうなる？

感染を広げてしまう可能性があるため、
移動教室の参加は見合わせるようになります。

病院を受診して、PCR検査を受けましょう。



思いやりをもちましょう。



- 陽性になってしまった人は、残念ですが移動教室には出席することができません。
- もちろん、当日体調に不安がある人も参加できません。
- 他にもさまざまな理由で、当日行けない人もいます。

**行けなかった人にも、
思いやりの心を持ちましょう。**

抗原検査の実施方法

検査をする前の準備

① お家の人と、前日の検査をする時間を決めましょう。

(検査の1時間前からは、飲食*水を含む、
歯みがき、うがいなどは、
誤判定につながる可能性がありますので、
禁止です。)

② 検査にかかる時間は、約20分程度です。



検査をする日

前日に、

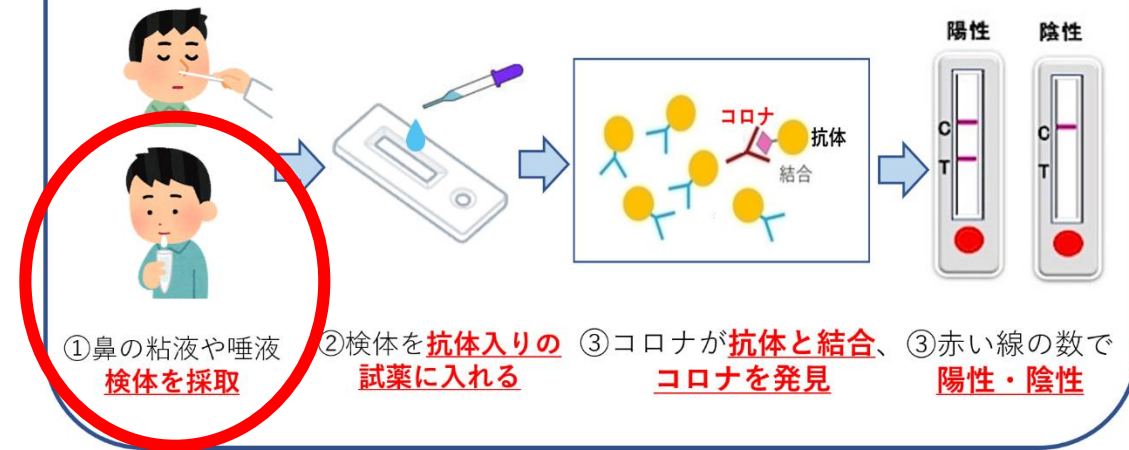
保護者の人と一緒にやりましょう。
検査が無効になった場合は、

当日、朝 7：00までに

保護者の方と一緒に保健室に登校をしてください。

(※検査結果は、googleフォームで必ずご連絡をください。)

【抗原検査】：ウイルス自体のタンパク質を検査



検査結果の連絡について

保護者専用移動専用

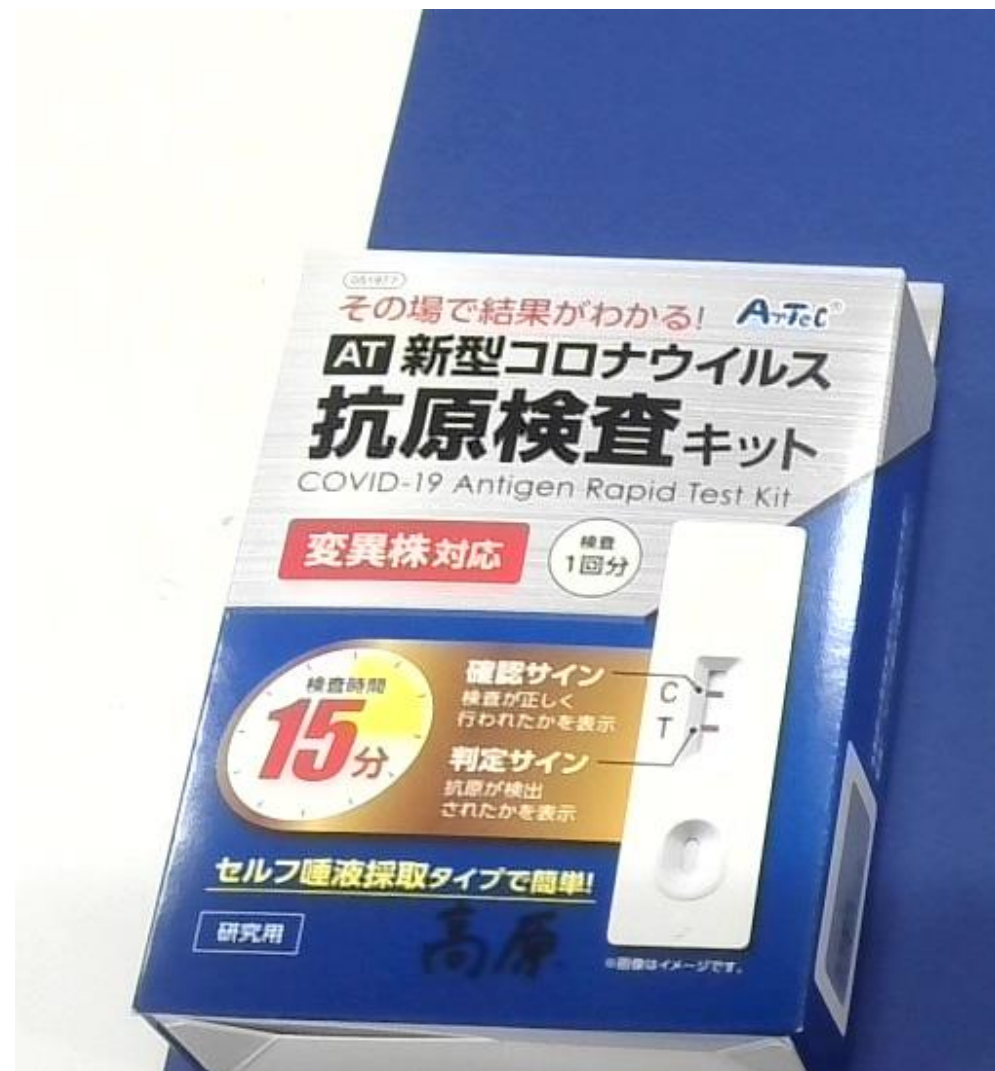
Googleフォームで、回答をお願い
いたします。

夜 20：00までに、お願いします。

配布される抗原検査キット

配布されたら、まず
名前を書きましょう。

変異株対応の検査キットです。



①中身を確認します。

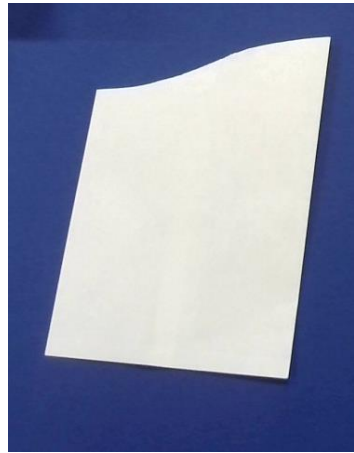
検査カセットは、
検査当日まで、
袋から出しません。



～中身の紹介～



①検査カセット



②唾液採取袋



③スポイト



④希釈液

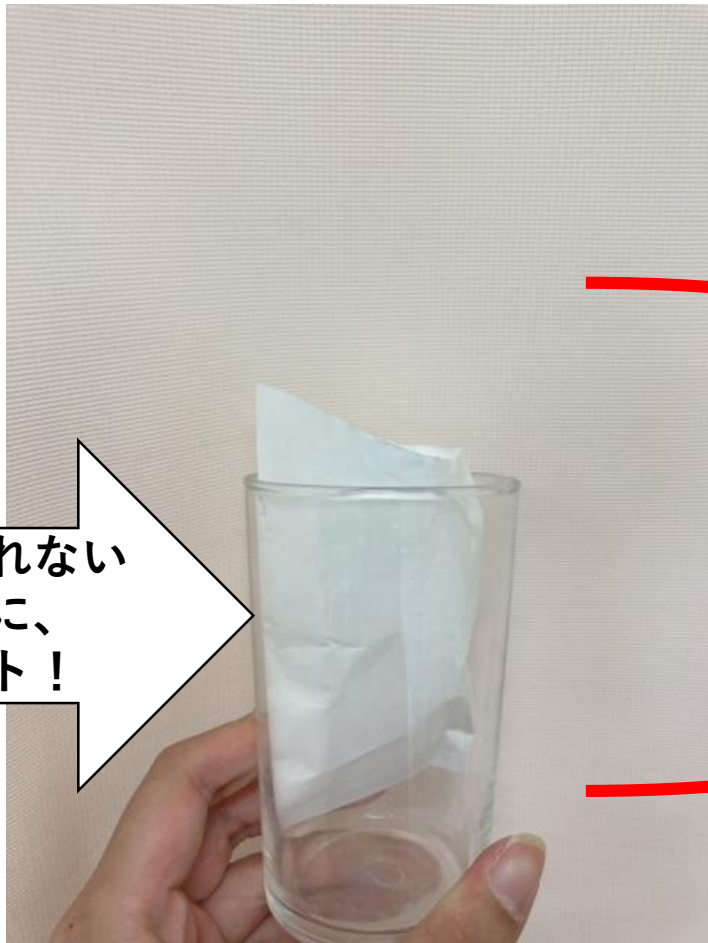


⑤抽出管

検査カセットは、
検査当日まで、
袋から出しません。

②袋をコップにセットして、 唾を出します。

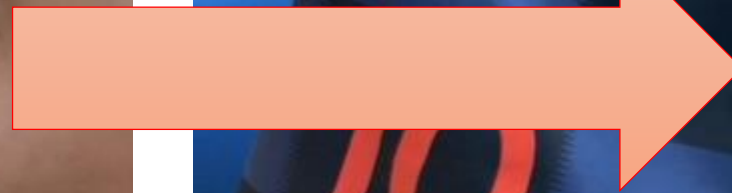
唾がたれない
ように、
セット！



③ 希釈液を抽出管に入れます。



④ 唾液をスポイトで吸い、
抽出管に入れます。



⑤10回、上下によくふります。



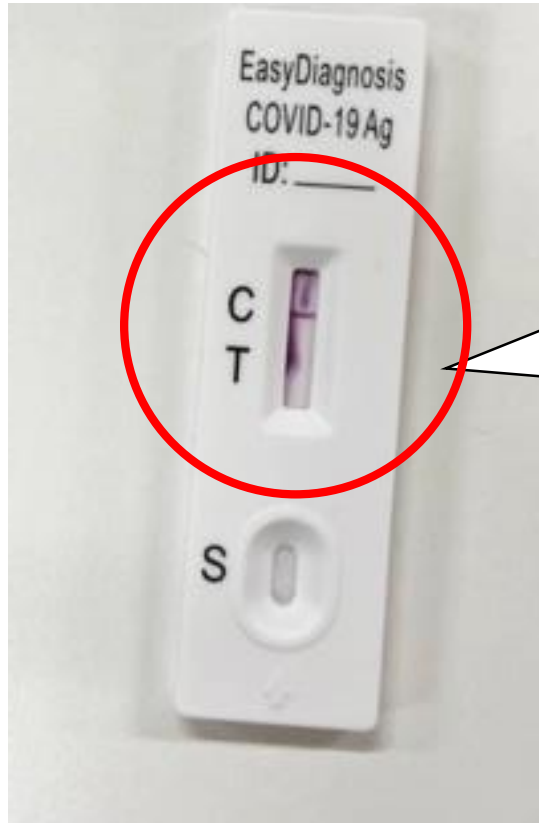
混ぜる！

⑥検査キットに2滴たらしめます



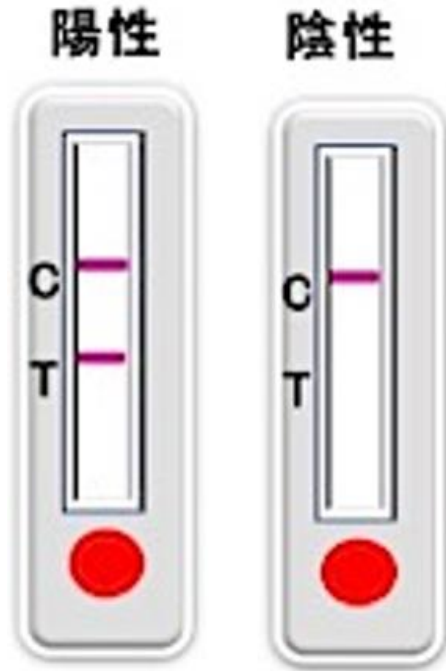
たらしすぎたり、少ないと
検査無効になります

⑦ 15分間待ちます



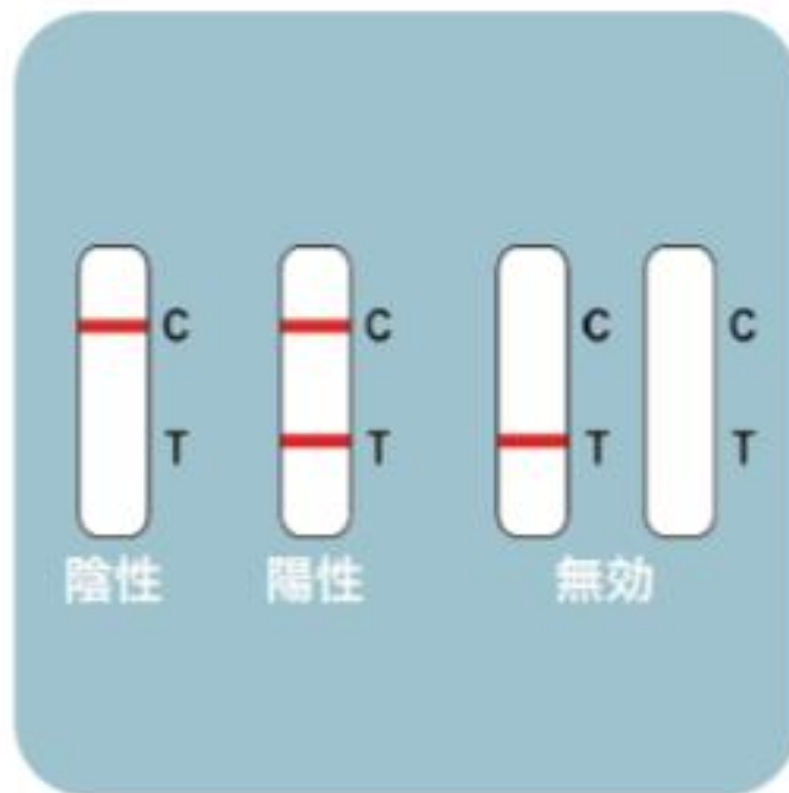
3分~5分くらい
すると、唾液が
浸透して、全体
が**紫色**になります

検査結果の見方



陰性…線が1本
陽性…線が2本
何もなし…無効

検査結果をしっかりと見よう！



検査結果は、

Google フォームで
回答をお願いいたします。

さあ、

出発だ！

