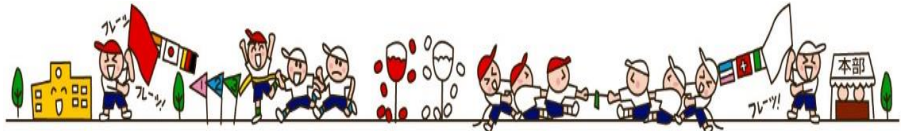


いちばんぼし☆

荒川区立尾久第六小学校
第1学年だより No.2
令和3年4月30日

入学して3週間 がんばっています！

17日(土)の青空授業参観、保護者会では、多数の保護者の皆様にご参加いただき、ありがとうございました。22日(木)に行われた「1年生を迎える会」でも歌やセリフを何度も練習し、入学間もない中でも本番では、元気な声で「はじめましてはじめまして」を立派に披露することができました。また、給食の配膳や掃除のやり方を覚えたり、朝の支度や帰りの支度を自分で行ったりと、新しいこともどんどん上手になってきました。5月末には、大きな学校行事である運動会があります。子供たちの意欲を大切にしながら、一歩一歩成長していけるよう担任一同力を合わせて努力してまいります。引き続き、ご理解ご協力をお願いいたします。



◇あいさつカード◇

気持ちのよいあいさつができたかをチェックするカードです。1週間取り組んだ後、持ち帰りますので、カードを見てお子さんと話し合い、ご家庭からのコメントを記入して、17日(月)に持たせてください。

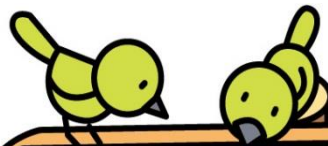
◇運動会の練習について◇

- ・連休明けから、運動会の練習をします。水分補給のための水筒と汗ふき用のタオルを持たせてください。
- ・疲れがでてくると思いますが、「早寝早起き朝ご飯」を心掛けて元気よく練習ができますようお願いいたします。
- ・リレーの選手は、給食前の時間に練習します。
- ・27日(木)に体育着を持ち帰らせますので、洗濯をして、運動会当日に必ず持たせてください。着替えは朝、教室で着替えます。
- ・28日(金)のリハーサルは、私服で行います。運動ができる服装で登校させてください。

31日(月)は必ず休みです

日	曜日	行事予定	時数	下校時刻
6	木	安全指導・耳鼻科検診	5	14:40
7	金	尿検査(2次)読み聞かせ オンライン授業参観(1-1)	5	14:40
8	土	道徳授業地区公開講座 (1年生3校時) 青空授業参観(1-2) 引き渡し避難訓練(11:30~)	3	11:35
10	月	児童朝会・運動会特別時程始 あいさつカード(~14日)	5	14:40
11	火	読み聞かせ	5	14:40
12	水	眼科検診・午前授業	4	13:15
13	木	歯科検診・午前授業	4	13:15
14	金		5	14:40
17	月	児童朝会	5	14:40
18	火		5	14:40
19	水		5	14:40
20	木		5	14:40
21	金		5	14:40
24	月	児童朝会	5	14:40
25	火		5	14:40
26	水		5	14:40
27	木	体育着持ち帰り	5	14:40
28	金	運動会リハーサル	5	14:40
29	土	運動会(午前実施)給食なし	4	12:30
30	日	運動会予備日		
31	月	振替休業日		

5月の学習予定



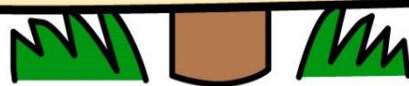
国語	はなの みち としょかんへ いこう かきと かぎ ぶんをつくろう ねこと ねっこ ひらがなの練習
算数	なんばんめ あわせていくつ
生活	わくわく ときどき しょうがっこう きれいに さいてね わたしの はな
音楽	はくを かんじとろう
図工	いろいろならべて ちょっきんばでかざろう
体育	運動会にむけて (かけっこ・表現あそび)
英語	体の部分
道徳	友情, 信頼 生命の尊さ 他

【宿題】

連休中の宿題はありませんが、えんぴつの正しい持ち方や、1～10が筆順通りに正しくかけるかなど確認してください。

【あらかわ寺子屋について】

寺子屋参加後は、お子さんが一人で下校となります。ここにこすくーるや学童クラブへの移動も一人で行きます。通学路や終了時刻について各ご家庭で確認をお願いします。



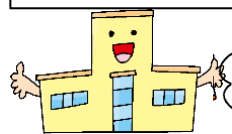
運動会について

1年生は、かけっこ（40m走）、表現（ダンス）に出場します。

リレーの選手は低学年リレーにも出場します。詳しい内容については、後日お知らせいたします。

児童は、全学年の競技を観戦しますが、保護者の皆様は、1家庭2名までで、入れ替え制で行います。詳細は後日配布しますお便りをご確認ください。

29日（土）に予定されていますが、雨天の場合は休みの日に変更になります。詳細は、運動会のお知らせをご覧ください。



お願い

○衣類の調節について

子供たちは今、休み時間に遊ぶことがうれしくて外で元気よく遊んでいます。朝は涼しくても、遊んでいると汗をかいていますので、衣服の調節（脱ぎ着）ができるよう工夫して下さるようお願いいたします。



○傘、長靴について

傘を学校に持って登校した場合には、必ずその日の帰りに持ち帰るように指導しています。置きっぱなしの傘は、誰の持ち物なのか分からなくなってしまいますので、必ず傘にはお子さん自身が分かるように、ひらがなの記名をお願いします。また朝から雨が降っている場合に、長靴で登校することがあると思います。日中雨が上がり、休み時間に外遊びが可能になると、長靴を履いて外遊びをすることになり、転びやすく危険です。雨の具合がひどくない日には、運動靴での登校をお願いします。