

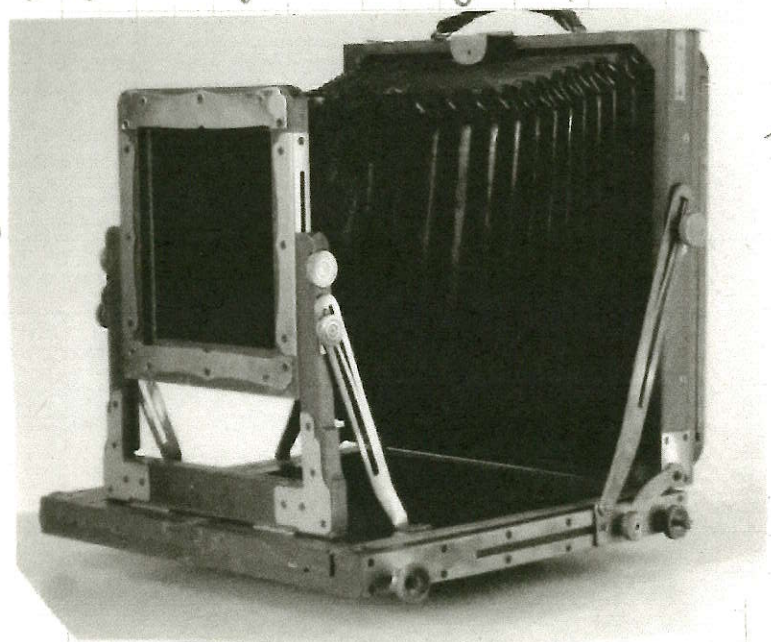


1月11日

昔のようぐ

昔のカメラ

こんなかんじです。



黒い部分は、
「ばばら」という。

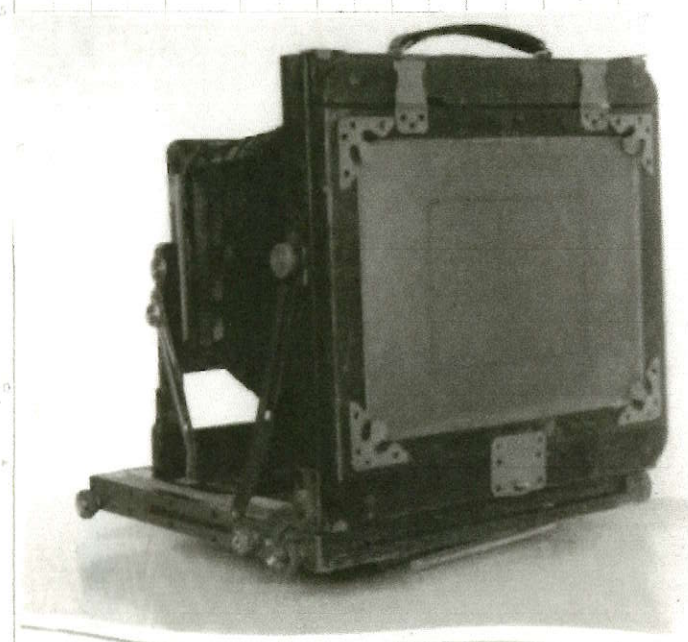
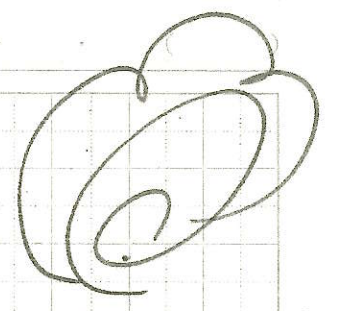
ここに長いレンズをはめます。

下には三キドくをはめるためのあながある。〜
フィルムをはめ
黒い部分はおりたためる。



後ろは、

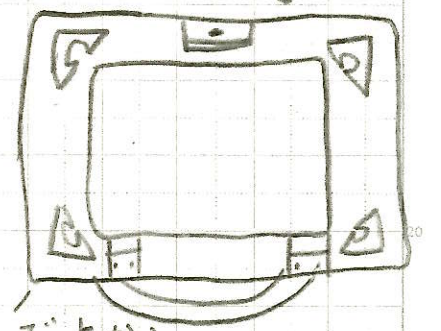
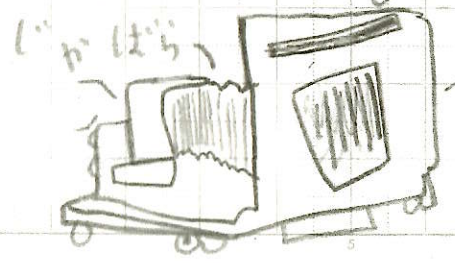
こうなっている



フィルムを付けてとりたい人にカメラをむけるよフィルムに写る。

フィルムはあけることができて、ばばらの中はくまじうにならしている。

このカメラは、たたためる??



たたんで上から見た戸