



第2学年便り 5月号  
 荒川区立第九峡田小学校  
 令和5年4月28日(金)  
 校長 岩崎 昇  
 担任

### ～2年生になって1ヶ月～

新緑のさわやかな季節を迎え、子どもたちが2年生になってから早1ヶ月が過ぎようとしています。先日の消防写生会、1年生を迎える会などを終え、5月は子どもたちが楽しみにしている1年生への学校探検を控えています。準備をしている様子からも2年生としての自覚が芽生え、1年生のためにどうしたらよいかを考えている様子を頼もしく思います。

明日からGWに入りますが、規則正しい生活を送り、リフレッシュしながら気持ち新たに学校生活のスタートが切れるように、ご協力やお声掛けをよろしくお願いいたします。

### 【5月の行事予定】

※日付の隣の○の中の数字は時数になります。

月	火	水	木	金	土
1 ⑤ 全校遠足	2 ⑥ 安全指導	3 憲法記念日	4 みどりの日	5 ④ こどもの日	6
8 ⑤ 全校朝会 いきいき週間	9 ⑥ 避難訓練 眼科検診	10 ④ 午前授業	11 ⑤ 児童集会（お誕生日4・5月生） 歯科検診	12 ⑤ 学校たんけん	13 ③ 土曜授業日
15 ⑤ 全校朝会 全校遠足予備日	16 ⑥	17 ⑤ 体力テスト （体育館）	18 ⑤ 体力テスト （校庭）	19 ⑤ 離任式（5校時）	20
22 ⑤ 全校朝会	23 ⑥	24 ④	25 ⑤ 児童集会（図書委員会）	26 ⑤ 方面別集団下校 顔合わせ会	27
29 ⑤ 全校朝会 読書週間始	30 ⑥ 花いっぱい運動 内科検診 図書ボランティア読み聞かせ	31 ⑤	6/1 ⑤ 安全指導	2 ⑤	

\* 10日(水)は区教育研究会、24日(水)は校内研究会のため午前授業です。給食はありません。下校は13:15頃です。

### 【学習予定】

国語	・ともだちを さがそう ・いなばの白うさぎ ・たんぼぼのちえ ・スイミー
算数	・ひき算のしかたをかんがえよう ・長さをはかってあらわそう
生活	・めざせ野さいづくり名人
音楽	・2拍子と3拍子
図工	・あっはっはのわたし ・絵のぐってたのしいな
体育	・鬼遊び ・体づくりの運動遊び
道徳	・しょうかいします ・角がついたかいじゅう ・ぶらんこ
英語	・今日は何曜日？（曜日）
学活	・係活動を決めよう ・係活動を充実させよう

### 【お知らせとお願い】



#### ★全校遠足について

5月1日(月)は全校遠足です。午前中に尾久の原公園に行き、なかよし班で活動します。給食時間までに帰校し、通常通り給食を食べます。なお、予備日は5月15日(月)です。

#### ★1リットル紙パックのご用意のお願い

生活科の授業でミニトマトを育てます。1リットル紙パック(牛乳、お茶、ジュースなど)を囲いにして、盛り土をしたいと思います。よく洗い、開いた状態で、3枚から4枚ほど5月15日(月)までに持ってきていただけたらと思います。ご協力をお願いいたします。

#### ★いきいき週間について

8日から「いきいき週間」が始まります。期間中は、早寝・早起き、朝ごはん、歯磨きなどや、家庭学習時間、ノーゲームなどを意識して、規則正しい生活ができているかを振り返ります。特に、「ノーゲームデー」を設定した日は、ゲームやインターネットに変わる過ごし方の工夫が必要です。いつも使用している健康観察カードを確認しながら、ご家庭での声掛けやご協力をよろしくお願いいたします。

#### ★宿題について

○授業の進み具合をみながら、計算ドリルを宿題に出しています。計算ドリルの宿題に関しては、お子さんが課題を終えた後に、丸付けをその場でしていただき、お直しをしていただくとありがたいと思います。学校での学習内容について知っていただくよい機会になるかと思えます。

○授業の内容に沿って、音読の宿題を出しています。ぜひご家族の方に聞いていただき、カードにサインをしていただきたいと思います。お手数をおかけいたしますが、ご協力をよろしくお願いいたします。

★提出物について②→明日配布予定です。

- ・就学援助費（灰色の封筒）…希望の有無に関わらず**全員提出**です。
- ・給食費無償化の委任状（押印の上）

提出期限は**4月14日（金）**です。全員提出をお願いします。



<お知らせとお願い>

★4月7日（金）の予定

[予定] ・4時間授業 ・給食始め 下校13:15頃

[時間割] 1学級活動 2国語 3算数 4学級活動 給食

★保護者会 4月27日（水）

今年度最初の保護者会です。お忙しいとは思いますが、ぜひご出席ください。  
詳細は後日別紙にてお伝えします。

★給食について

☆給食の当番では、学校の白衣・帽子・給食袋を使用します。  
※白衣の使用を望まないご家庭は、エプロン・三角巾を持参してください。

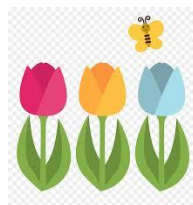
★歯磨きについて

- ・歯ブラシ（キャップをつけて）
  - ・コップ（プラスチック）
- ※ランチョンマットと一緒に毎日持ち帰ってきれいに洗い、翌日また持たせてください。

★提出物について（保健関係）① →明日配布予定です。

- ①保健調査票（記入の追加と削除）
- ②結核検診問診票（今年度分記入）
- ③心臓検診問診票
- ④児童理解のための資料
- ⑤防災カード2枚

提出期限は**4月11日（火）**です。灰色の大きい封筒に入れて出してください。



★区学力向上のための調査があります。

4月14日（金）に学力調査があります。2年生は国語、算数の2教科です。  
筆箱には必ず定規を入れて準備をしてください。

★土曜授業日4月15（土）について

詳細は後日別紙にてお伝えします。

★保護者会 4月28日（金）について

今年度最初の保護者会です。お忙しいとは思いますが、ぜひご出席ください。  
詳細は後日別紙にてお伝えします。

★給食について

給食の当番では、学校の白衣・帽子・給食袋を使用します。  
※白衣の使用を望まないご家庭は、エプロン・三角巾を持参してください。

★歯みがきについて

給食後に全校で歯みがきを行う時間をとっています。

- ・歯ブラシ（キャップをつけて）
- ・コップ（プラスチック）

※ランチョンマットと一緒に毎日持ち帰ってきれいに洗い、翌日また持ってくる。

★使用ノートについて

国語用…15マス 十字リーダ入り