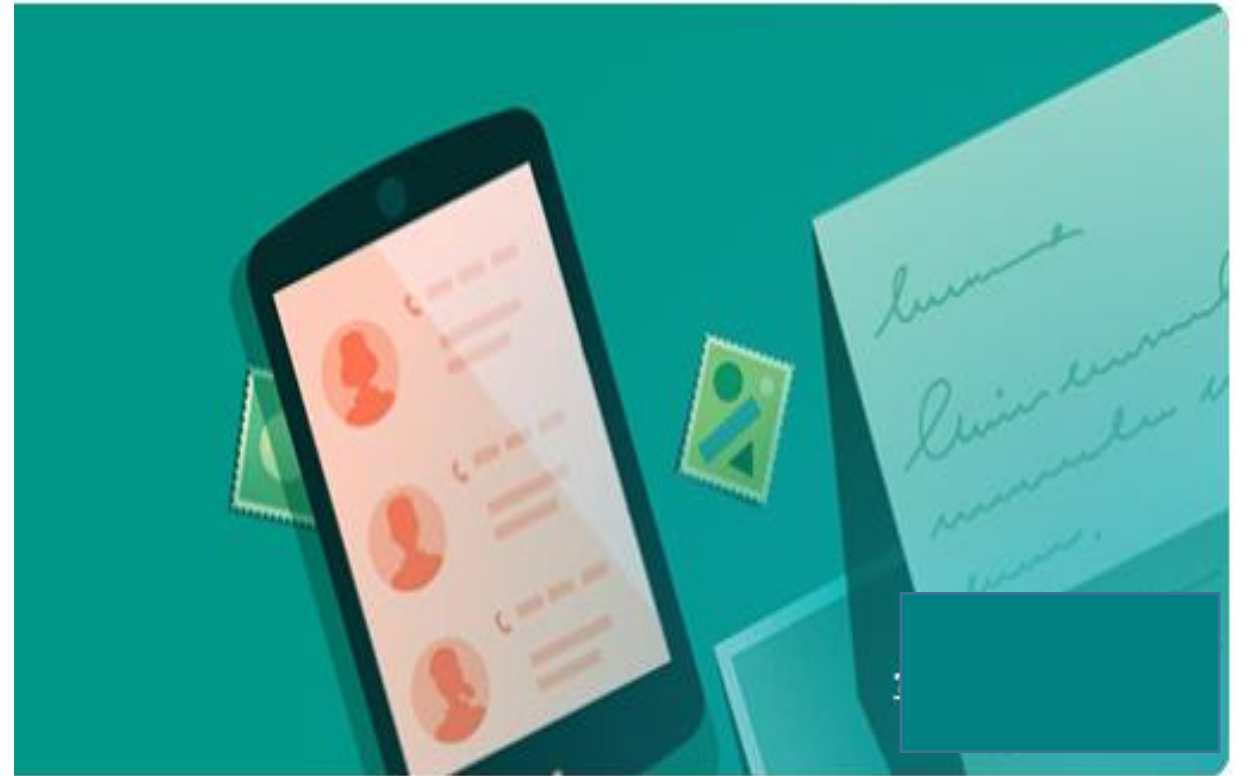


Google Classroom の使い方



年

組 名前

(1) Google Chromeから Google Classroomを開く

🔍 google classroom

検索バーに“google classroom”と入力し「Google classroom」のログイン画面にアクセスする。

<https://classroom.google.com> > ...

ログイン - Google アカウント - Google Classroom

お客様の **Google** アカウントを使用. メールアドレスまたは電話番号. メールアドレスを忘れた場合. 音声または画面上のテキストを入力. ご自分のパソコンでない場合は、 ...

<https://classroom.google.com> > ...

Google アカウント: ログイン

ご自分のパソコンでない場合は、シークレット ブラウジング ウィンドウを使用してログインしてください。 詳細. 次へ. アカウントを作成. Afrikaans. azərbaycan.

(2) Google アカウントを入力する

Google

本人確認

H 2021108t007@arakawa-city.ed.jp

自分のGoogleアカウントであることを確認し、“次へ”をクリックする。

【Googleアカウント】

2021108_____@arakawa-city.ed.jp


アカウントを安全に保つため、本人確認が必要です。
続行するには、もう一度ログインしてください。

次へ

(3) Google アカウントのパスワードを入力する

Google

ようこそ

 2021108t007@arakawa-city.ed.jp ▾

続行するには、まず本人確認を行ってください

パスワードを入力

パスワードを表示します

パスワードをお忘れの場合

次へ

Googleアカウントのパスワードを入力し、“次へ”をクリックする。

【Googleアカウントのパスワード】

英数大小混合 8 文字のパスワード

※ 各学級より配布済みです。

(4) Google Classroom に入室する

≡ Google Classroom

📁 チェックが必要な課題

📅 カレンダー

3年1組



自分のクラスルームや専科のクラスルームなどをクリックして選んで入室する。

(5) Google Meet を開く

ストリーム

授業

メンバー

採点

3年1組

クラスコード yascdbf

Meet のリンク <https://meet.google.com/lookup/glwoem6b4x>

クラスコードを入力するか、Meet のリンクをクリックして、Google Meet を開く。

【Google Meet のクラスコード】

英数混合7文字のコード

※ 各学級よりお伝えします。



(7) Google Meet の機能を使う



(8) Google Meet を終了する



The image shows a Google Meet interface. A large white circle with a yellow border is positioned over the top half of the video feed, obscuring the participant's face. Below the video feed is a control bar with several icons: a microphone, a video camera, a closed captioning icon (CC), a hand icon, an upload icon, a three-dot menu icon, and a red phone icon. The red phone icon is highlighted with a yellow square border. A blue speech bubble points to this icon, containing the text: “通話から退出”をクリックし、クラスルームから退室する。 At the bottom of the screen, there is a status bar with the username 'glwoem6b4x', a row of smaller icons (microphone, video camera, CC, hand, upload, three dots, red phone), and icons for help, participants (with a '1' notification), and chat.

“通話から退出”をクリックし、
クラスルームから退室する。

glwoem6b4x