

2月 きゅうしよくだより

令和5年1月31日
荒川区立峡田小学校
校長 津田 利枝
栄養士 馬場 みき

寒い日が続いていますね。さて、2月は節分があります。今年の節分は2月3日です。節分が終わると立春を迎え、暦の上では春がやってきます。節分には門に「やいかがし（ひいらぎに焼いたいわしの頭をさしたものを）」を飾り、豆まきして、邪気をはらい、福を迎え入れます。

暦の上では春となっても、まだまだ冬の気温が続きます。また、この季節は感染症の流行する時期でもあります。感染症のウィルスは、乾燥した空気を好みます。空気の入れ替えや、室内に加湿器を置く・濡れたバスタオルを干すなどの対策をご家庭でもお願いいたします。



げんき からだ 元気な体をつくろう

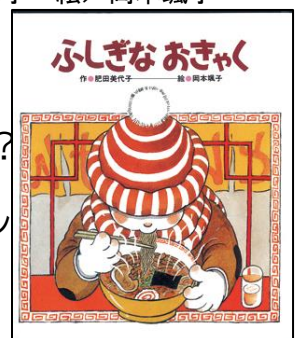
今年度も残すところ2ヶ月となりました。4月と比べて体はどのくらい成長したでしょうか。体が成長した分、4月のときよりもたくさんの栄養を必要としています。元気な体を作るには、十分な栄養が大切です。寒い冬でも、好き嫌いなくバランスよく食べ、たくさん運動をして、元気な体をつくりましょう。

2月28日フックメニュー

- ・しょうゆラーメン
- ・新じゃがいものからあげ
- ・果物

ふしぎなおきゃく 作/肥田美代子 絵/岡本颯子

評判なラーメン屋とんちんけんにくるふしぎなおきゃくその正体は？
給食では、とんちんけんのラーメンをイメージして出します。



今年度最後の給食費の引き落としが2月16日にあります。

6年生につきましては年度当初の予定より、給食回数が1回減りましたので、年間徴収予定額から既に徴収させていただいた給食費の差額分の調整を行わせていただきます。

変更前→年間徴収予定額:55,440円 2月引き落とし予定額:5,040円

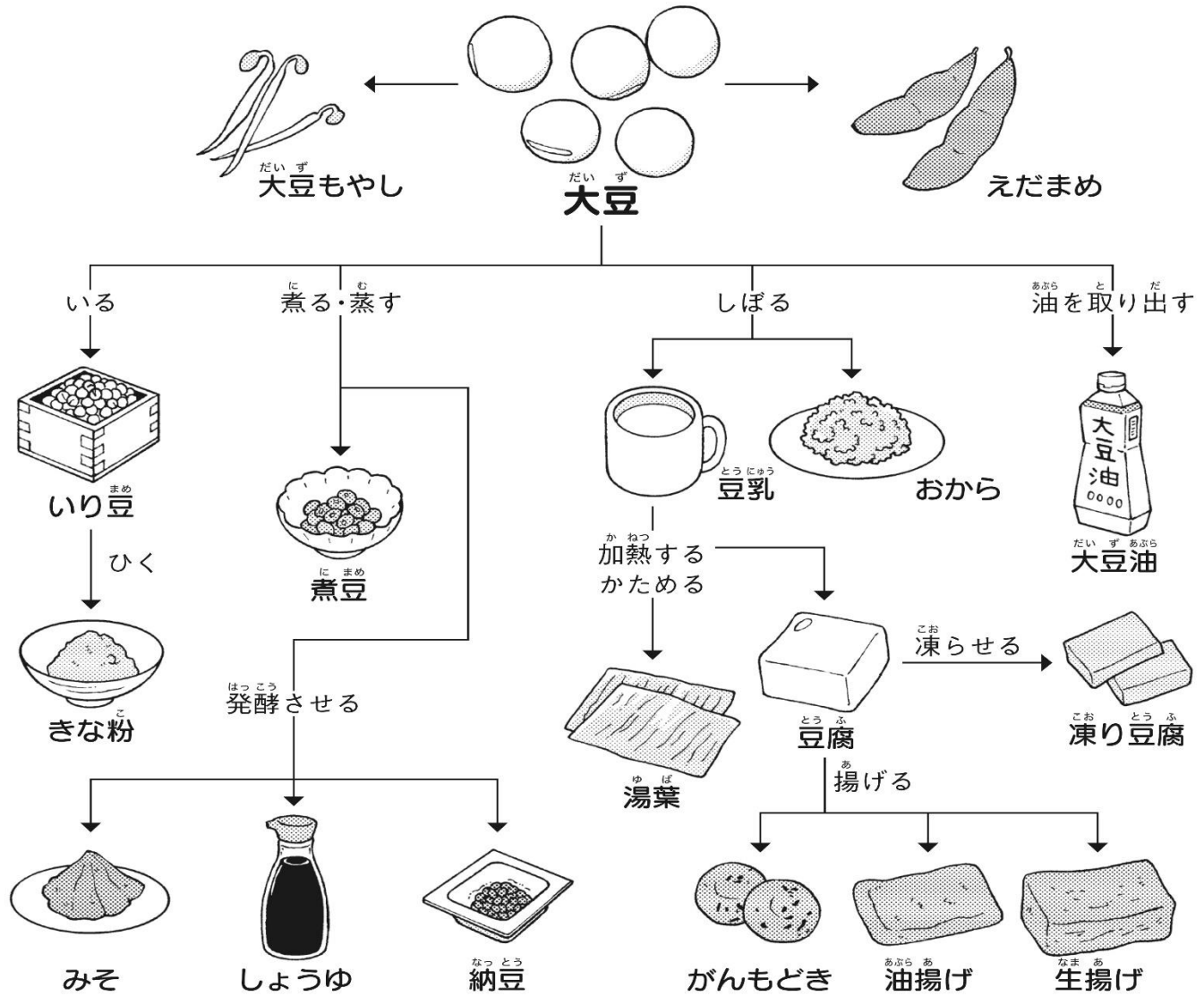
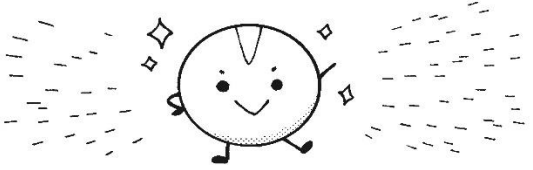
変更後→年間徴収予定額:55,110円 2月引き落とし予定額:4,710円

※50,400円(徴収済み額)ー55,110円(変更後年間徴収予定額) = **4,710円**

4,710円を2月に引き落としさせていただきます。

いろいろな食品にしょくひん変身する大豆へんしん

節分の時には大豆をいった、いり豆がまかれます。
大豆は、みそやしょうゆ、豆腐、油揚げ、納豆、きな粉
など、いろいろな食品や調味料に変身して、わたしたちの
食生活を支えています。



©少年写真新聞社2023

峡田小学校お雑煮マップが

できました！

冬休み中、峡田小学校の先生方に、家で食べるお雑煮の写真を撮っておいてもらいました！

地域によって、入っている具や餅の形など、特徴が出て、家庭によって全く違うことがよくわかりました。

いつか、峡田小学校の児童にも家のお雑煮について聞いてみたいと思います！

