

# にじいろ

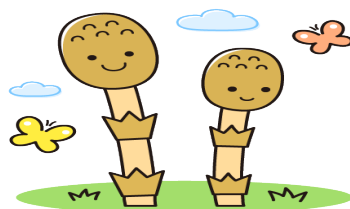
令和4年4月18日  
 第1学年便り 3号  
 荒川区立峡田小学校  
 校長 津田 利枝  
 1組 海老名香織  
 2組 富江まりな  
 原 久美

小学校生活がスタートして10日余りが過ぎました。8日は身体計測、12日は避難訓練と、子供たちは、小学校生活の第一歩を踏み出しています。また、ランドセルの片付けや、名札付け等、6年生に教わりながら一つ一つ覚えています。自分一人でもできることも増えてきました。初めての給食も、落ち着いて食べることができました。

今週からは、いよいよひらがなの学習も始まります。1学期中に、ひらがな全部の読み書きの力、毎日学習する習慣を身に付けていきます。一生懸命新しいことに挑戦できる子供たち。ご家庭でも頑張りを褒めて、応援してあげてください。

## 【4月のおもな学習】

 こくご	いいてんき おはなしたのしいな	 おんがく	うたとなかよし こうか (こうかをきく)
 さんすう	なかまづくりとかず こえにだしていおう	 ずこう	はさみのつかいかた ねんどあそび
 せいかつ	どきどきわくわくいちねんせい がっこうだいすき	 たいいく	たのしくあそぼう かけっこ おにあそび
 えいご	あいさつをしよう	 どうとく	たのしいがっこう いつでもどこでも
 がっかつ	きほんてきなせいかつしゅうかんの けいせい		



## お知らせとお願い

### ○週末のこと

金曜日は、上履き・ランチョンマット・体育着・色鉛筆の4点を持ち帰ります。

給食当番の子は、白衣の袋(白衣・給食帽子)も持ち帰ります。白衣と帽子と袋は、洗濯してアイロンがけ(消毒のため)をお願いします。

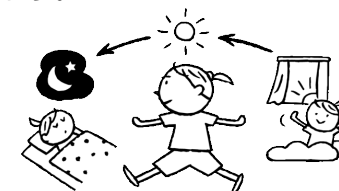
色鉛筆は、きちんと削って使える状態にして月曜日に持ってきます。

**体育着・紅白帽子は、毎週月曜日に体育があるので忘れずに持たせてください。**

### ○連絡帳について

連絡帳は、毎日必ず確認して、押印かサインをお願いします。

- ◎時間割
- ◎宿題
- ◎毎日持ってくるもの以外の特別な持ち物  
(◎特別な連絡)



今週の宿題

18日(月)	19日(火)	20日(水)	21日(木)	22日(金)
・音読 「えんぴつと なかよし」	・音読 「えんぴつと なかよし」	・音読 「えんぴつと なかよし」	・音読 「おがわのは る」	・音読 「おがわのは る」
・ひらがな 国語のノート 「つ」「し」 一行書き	・けいさん ノート②・③	・ひらがな 国語のノート 「く」「へ」 一行書き	・けいさん ノート④・⑤	・ひらがな 国語のノート 「い」「こ」 一行書き

※けいさんノートの丸付けのご協力をお願いいたします。

### ○朝遊びについて

① 1年生の朝遊びは、5月10日(火)より開始します。

朝遊びの時間は、7:45~8:10です。早く来すぎないように登校させてください。朝遊びをしない児童は、8:10までは校庭(雨天時1階ホール)で待ち、その後教室に上がります。

② 土曜日の朝遊びはありません。土曜日は8:10~8:20に登校させてください。