



ストライク



④ずききよみ&⑤みえまりな 学校大好き like♪

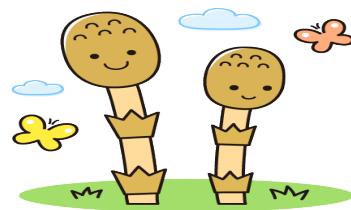
令和5年4月13日
第1学年便り 3号
荒川区立峡田小学校
校長 津田 利枝
1組 鈴木 貴代美
2組 富江 まりな

小学校生活がスタートして8日が過ぎました。身体計測や避難訓練と、子供たちは、小学校生活の第一歩を踏み出しています。また、ランドセルの片付けや、名札付け等、6年生に教わりながら一つ一つ覚えています。自分一人でできることも増えてきました。給食も始まり落ち着いて食べることができています。

学習の面でも、ひらがなの学習や数の学習も始まります。1学期中に、ひらがな全部の読み書きの力、毎日学習する習慣を身に付けていきます。新しいことに一生懸命チャレンジできる子供たち。ご家庭でも頑張りを褒めて、応援していただくと子供たちの励みになると思います。

【4月のおもな学習】

	いいてんき おはなしたのしいな		うたとなかよし こうか (はけたしょうがっこうのこうか)
	なかまづくりとかず こえにだしていおう		はさみのつかいかた ねんどあそび
	どきどきわくわくいちねんせい がっこうだいすき		たのしくあそぼう かけっこ おにあそび
	あいさつをしよう		たのしいがっこう いつでもどこでも
	きほんてきなせいかつしゅうかん がっかつ		



お知らせ

4月17日(月)に『対面式』があります。
対面式とは、峡田小学校の新1年生としての仲間入りを全校で歓迎してもらう会です。この会に出席するため、8時10分までには登校完了できますようお願いいたします。

お知らせとお願い

○週末のこと

金曜日は、上履き・ランチョンマット・体育着(赤白帽子)の3点を持ち帰ります。
給食当番の子は、白衣の袋(白衣・給食帽子)も持ち帰ります。白衣と帽子と袋は、洗濯・アイロンがけ(消毒のため)をして週明けにお子さんに持たせてください。

上履き・ランチョンマット・体育着・紅白帽子は、毎週月曜日(週明け)に忘れずに持たせてください。

○連絡帳について

連絡帳は、毎日必ず確認して、書いてある場合は、押印かサインをお願いします。

- ◎時間割
- ◎宿題
- ◎特別な連絡
- ◎毎日持ってくるもの以外の特別な持ち物



今週の学習と自主学習

日にち	17日(月)	18日(火)	19日(水)	20日(木)	21日(金)
時間割(学習)	① こくご ② しょしゃ ③ さんすう ④ おんがく ⑤ せいかつ	① こくご ② さんすう ③ たいいく ④ おんがく	① こくご ② さんすう ③ セーフティ教室 ④ ずこう ⑤ おんがく	① せいかつ ② せいかつ ③ さんすう ④ たいいく	① たいいく ② こくご ③ どうとく ④ さんすう
自主学習	・音読 「えんぴつと なかよし」 ・ひらがな プリント 「つ」「し」 絵もなぞる	・音読 「えんぴつと なかよし」 ・けいさん プリント	・音読 「えんぴつと なかよし」 ・ひらがな プリント 「く」「へ」 絵もなぞる	・音読 「うたに あわせて あいうえお」 ・けいさん プリント	・音読 「うたに あわせて あいうえお」 ・ひらがな プリント 「い」「こ」 絵もなぞる
下校	14:30頃	13:20頃	③14:30頃	13:20頃	13:20頃
持ち物・連絡	体育着・赤白帽子・ 給食袋・上履き		セーフティ教室 幼保小中交流会	尿検査 1年生を迎える会	

※けいさんプリントの丸付けのご協力をお願いいたします。

裏面へ続く→

○お道具箱について

記名が終わりましたら、①お道具箱②クレヨン③クーピー④のり⑤算数ブロック⑥計算カード⑦はさみ⑧名前ペンを①～⑧の道具を確認してもたせてください。すでに学校に持ってきたもの以外で、まだ、ご家庭にあるものは、忘れずに持たせてください。

○朝遊びについて

① 朝遊びは、峡田小学校の校庭で遊ぶことができる時間です。

1年生の朝遊びは、5月9日(火)より開始します。

朝遊びの時間は、7：45～8：10です。早く来すぎないように登校させてください。

朝遊びをしない児童は、8：10までは校庭(雨天時1階ホール)で待ち、その後教室に行きます。

② 土曜日の朝遊びはありません。土曜日は8：10～8：20に登校させてください。

○アサガオの栽培について

5月から、アサガオの栽培を始めます。その際、水やりのじょうろとしてペットボトル(500mL)を使うので、5月2日までに1つ持たせてください。

☆四角より、丸い型の方が水やりしやすいです。“つぶしやすくやわらかい”ペットボトル容器は水やりに適していないので、避けてください。

☆ペットボトルに記名をお願いします。

☆キャップははずして持たせてください。

