



ストライク



㊟ ずききよみ & ㊤ みえまりな 学校大好き like♪

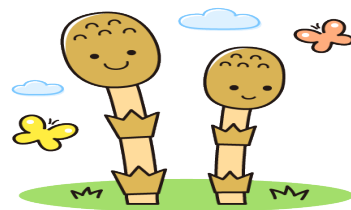
令和5年4月13日
第1学年便り 3号
荒川区立峡田小学校
校長 津田 利枝
1組 鈴木 貴代美
2組 富江 まりな

小学校生活が始まって8日が過ぎました。身体計測や避難訓練と、子供たちは、小学校生活の第一歩を踏み出しています。また、ランドセルの片付けや、名札付け等、6年生に教わりながら一つ一つ覚えています。自分一人でできることも増えてきました。給食も始まり落ち着いて食べることができています。

学習の面でも、ひらがなの学習や数の学習も始まります。1学期中に、ひらがな全部の読み書きの力、毎日学習する習慣を身に付けていきます。新しいことに一生懸命チャレンジできる子供たち。ご家庭でも頑張りやを褒めて、応援していただくと子供たちの励みになると思います。

【4月のおもな学習】

 こくご	いいてんき おはなしたのしいな	 おんがく	うたとなかよし こうか (はけたしょうがっこうのこうか)
 さんずう	なかまづくりとかず こえにだしていおう	 ずこう	はさみのつかいかた ねんどあそび
 せいかつ	どきどきわくわくいちねんせい がっこうだいすき	 たいいく	たのしくあそぼう かけっこ おにあそび
 えいご	あいさつをしよう	 どうとく	たのしいがっこう いつでもどこでも
 がっかつ	きほんてきなせいかつしゅうかん		



お知らせ

4月17日(月)に『対面式』があります。
対面式とは、峡田小学校の新1年生としての仲間入りを全校で歓迎してもらう会です。この会に出席するため、8時10分までには登校完了できますようお願いいたします。

お知らせとお願い

○週末のこと

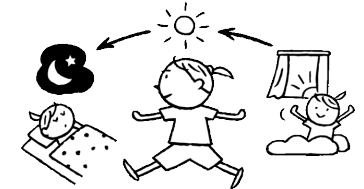
金曜日は、上履き・ランチョンマット・体育着(赤白帽子)の3点を持ち帰ります。
給食当番の子は、白衣の袋(白衣・給食帽子)も持ち帰ります。白衣と帽子と袋は、洗濯・アイロンがけ(消毒のため)をして週明けにお子さんに持たせてください。

上履き・ランチョンマット・体育着・紅白帽子は、毎週月曜日(週明け)に忘れずに持たせてください。

○連絡帳について

連絡帳は、毎日必ず確認して、書いてある場合は、押印かサインをお願いします。

- ◎時間割
- ◎宿題
- ◎毎日持ってくるもの以外の特別な持ち物
(◎特別な連絡)



今週の自主学習

17日(月)	18日(火)	19日(水)	20日(木)	21日(金)
・音読 「えんぴつと なかよし」	・音読 「えんぴつと なかよし」	・音読 「えんぴつと なかよし」	・音読 「うたに あわせて あいうえお」	・音読 「うたに あわせて あいうえお」
・ひらがな プリント 「つ」「し」 絵もなぞる	・けいさん プリント	・ひらがな プリント 「く」「へ」 絵もなぞる	・けいさん プリント	・ひらがな プリント 「い」「こ」 絵もなぞる

※けいさんプリントの丸付けのご協力をお願いいたします。

○朝遊びについて

- ① 朝遊びは、峡田小学校の校庭で遊ぶことができる時間です。
1年生の朝遊びは、5月9日(火)より開始します。
朝遊びの時間は、7:45~8:10です。早く来すぎないように登校させてください。
朝遊びをしない児童は、8:10までは校庭(雨天時1階ホール)で待ち、その後教室に行きます。
- ② 土曜日の朝遊びはありません。土曜日は8:10~8:20に登校させてください。