



# ストライク



①ずききよみ&②みえまりな 学校大好き like♪

令和6年2月27日  
第1学年便り 19号  
荒川区立峡田小学校  
校長 津田 利枝  
1組 鈴木 貴代美  
2組 富江 まりな

寒さの中にも日ごとに春の兆しを感じられる頃となりました。先日は、保護者会ありがとうございました。

さて、1年生の修了まで、残すところ1ヶ月となりました。生活面や学習面でも1年間の振り返りをし、自分自身の成長を実感する時間を増やしていきます。一日一日、一つのことを丁寧にやり遂げ、達成感と自信をもって2年生になれるように過ごしていきたいと思ひます。

4月には、新入生を迎え、上級生になるのだということを感じられるよう指導していきます。1年生での生活も残り3週間あまりです。子ども達一人ひとりが、「楽しい1年間だった」「できることが増えた1年間だった」と思ひ、自信をもって2年生へ進めるよう、残りの日々を充実させていきます。引き続き、よろしくお願いいたします。



下校時刻について  
 ⑤5校時後 14:35頃 ④給食後 13:20頃  
 ⑤B 5校時B時程 14:20頃  
 土曜授業日 12:10頃

月	火	水	木	金	土
				1⑤ 保健 ・給食指導日	2③ 土曜授業日 読み聞かせ
4⑤ 全校朝会	5⑤ B時程	6⑤ 安全指導日	7⑤	8⑤	9
11⑤ 全校朝会	12⑤ B時程	13⑤	14⑤	15⑤	16
18④ 児童集会	19⑤ おめでとうの会	20 春分の日	21 卒業式のため 休み	22④ 給食終	23
25④ 修了式	26 春季休業日始	27	28	29	30

※予告なしの避難訓練があります。

## 【3月のおもな学習】

☆毎日セット…①国語・算数 ②計算ドリル・ドリルノート ③筆箱 ④連絡帳・連絡袋  
 ⑤下敷き ⑥自由帳 ⑦ハンカチ・ティッシュ ⑧マスク ⑨健康観察カード ⑩家庭学習

こくご	ずうっとずうと、大すきだよ いいこといっぱい、一年生	おんがく	おとをあわせてたのしもう わらべうた
さんすう	1年かんのまとめ	ずこう	新しい1年生を迎えよう こころのはなをさかせよう
せいかつ	もうすぐ2年生 チューリップのかんさつ	たいいく	ボールけりあそび おにあそび
えいご	すきなたべものをつたえよう 1年間のまとめ	どうとく	生命尊重 家族愛 敬虔
がっかつ	1年間がんばったね集会の学級会 安全指導「交通指導員さんに感謝し よう」	<small>ふでばこ えんぴつ まいにち いえ けす</small> ☆筆箱の中の鉛筆は、毎日、家で削っ てきましょう。	

### ○土曜授業

今年度最後の土曜授業になります。1校時、2校時も【生活】の学習をします。「もうすぐ2年生」の学習の発表会をします。(出席番号順に発表します。1校時①から⑰・2校時⑱から⑳) お子さんの頑張る姿をぜひご覧ください。

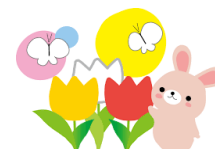
### ○6年生おめでとうの会

3月19日(火)の14:25~14:45ごろ、全校児童で廊下に花道を作って、6年生を送ります。5時間授業ですが、下校が14:50頃になります。ご了承ください。

### ○春休み

3月には1年間のまとめの授業を行います。ご家庭でも教科書・ノート・ドリルを見返して、まとめの学習をしていただければと思います。やり残しの無いように見ていきたいと思ひます。ご家庭での確認もしてください。

子ども達が新学期よいスタートをきれるよう、ご協力をお願いいたします。



裏面へ続く→

## 始業式と入学式について

< 1 学期始業式 4月8日(月) > 朝遊びはなし

- 登校時間 8時10分～8時20分
- 持ち物 上ばき、筆記用具、連絡帳、校帽(手さげ袋で登校してもかまいません。)  
※上履きは入学式で使用しますので、必ず持ってきてください。
- 下校時刻 10時50分頃  
(入学式の前に、新2年生からの出し物(合唱・呼びかけ)を披露します。)
- 服装 入学式会場での発表となるので、以下のような正装をお願いします。

上は無地の白で、できるだけえり付きの物(シャツ、ブラウス、ポロシャツ等)、下は無地の黒か紺の物(ズボン、スカート、レギンス等)、ソックスを着用する場合は無地の白か黒をご用意ください。

- ※ 服装は着用しても持参しても構いません。控室で着替えることができます。ソックスもお忘れなくご準備ください。
- ※ 用意が難しい場合はご相談ください。