

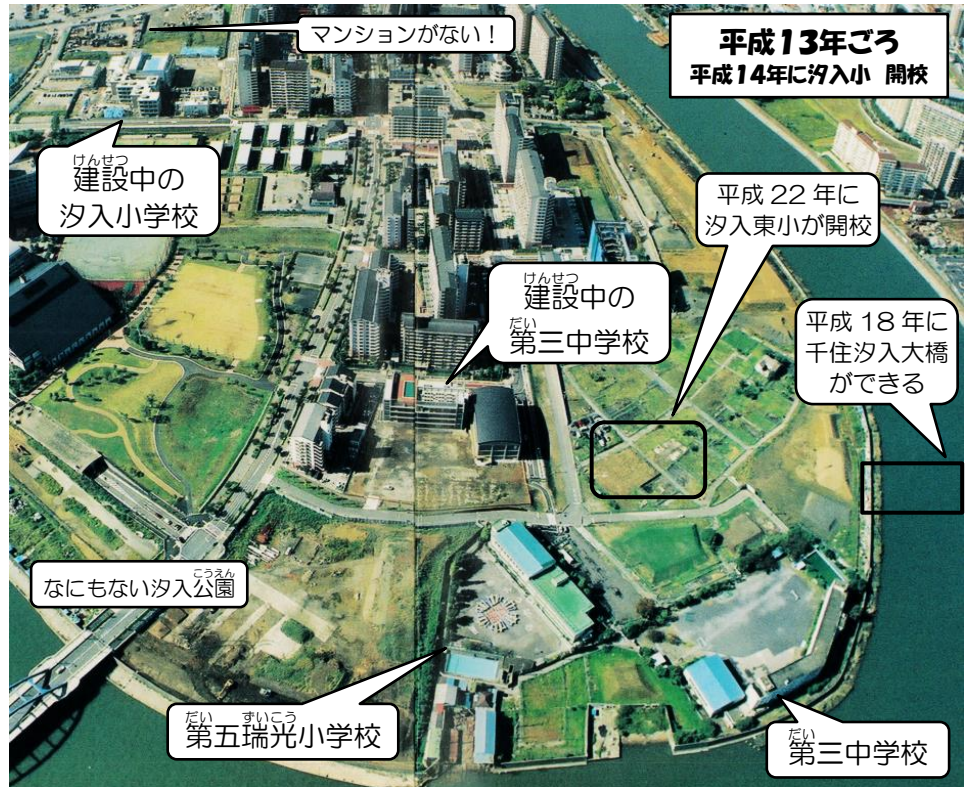


汐入の歴史③ ~2つの学校の歴史を引き継いで~

校長 川上 晋

梅雨も明け、本格的な夏が来ます。感染症対策のマスクと熱中症の危険、状況に応じて使い分けていく必要があります。学校でも指導していますが、一度、ご家族で話し合ってください。さて、今年度は、創立20周年記念ということで「汐入の歴史」シリーズを書いてきましたが、今回は、拡大版。

荒川区には24の小学校があり、瑞光小、第二瑞光小、第三瑞光小、汐入小、汐入東小、第六瑞光小の6つの小学校で瑞光地区を構成しています。当然「第四瑞光小、第五瑞光小は？」という疑問が出てきます。四瑞小は、昭和2年に尋常小学校として、五瑞小は、四瑞小の分教場として設立し、昭和7年には独立開校しています。五瑞小は、昭和32年には、1,135名も児童がいたと記録されています。その後、四瑞小は、児童数(50名くらい)の減少により平成4年3月で休校、児童は五瑞小へ。そして再開発に伴い、五瑞小(児童数370名くらい)は、平成14年度から汐入小に生まれ変わりました。創立20周年の汐入小学校ですが、75年という2つの小学校の歴史も引き継いでいるのです。ちなみに、校帽のエンジ色は五瑞小の校帽の色です。



行事予定

() は学年 状況により中止等になる場合があります。

1日(金)	社会科見学(5年)延期	11日(月)	全校朝会 箏の学習(4・6)
4日(月)	全校朝会 航空写真・集合写真 予備日 保護者会(1・2・3・し) パワーアップ④	12日(火)	セーフティ教室(1年)
5日(火)	保護者会(4・5・6) パワーアップ⑤	13日(水)	クラブ④
7日(木)	音楽朝会 安全指導 委員会活動 箏の学習(4・5・6)	14日(木)	たてわり班遊び(朝)
8日(金)	箏の学習(4・5・6・し)	15日(金)	大掃除
9日(土)	授業公開日 避難訓練(地震→引き渡し)	18日(月)	海の日
		19日(火)	給食終
		20日(水)	終業式
		21日(木)	夏季休業日(始)



<夏休みの主な行事>

夏季水泳指導 7月25日(月)~8月4日(木) 8月24日(水)~26日(金)

個人面談 7月21日(木)~8月5日(金)

サマースクール 水泳指導期間中、学年ごとに実施

4年下田臨海学園事前健診 7月22日(金) 4年下田臨海学園 7月25日(月)~27日(水)

<9月10日までの主な行事>

1日(木)…始業式 7日(水)…避難訓練(地震) 10日(土)…授業公開日・セーフティ教室(3・4・5・6)





下田移動教室担当 吉田知世

6月13日から3日間、下田移動教室へ行って来ました。1日目は、伊豆で焼きそば作りをした後で、下田市内へ向かいました。広い海が見えてきたときは、子供たちも「おお～海だ！」と、バスの中から感動していました。

下田では、2日目に干物体験であじを開いたり、恵比須島で磯体験をしました。午後からは、下田海中水族館でイルカショーや水族館の生き物を観たりした後、ロープウェイに乗り、頂上にある展望台で下田湾全体を見渡しました。残念なことに雨が降ったため、夜のレクリエーションは園舎内のナイトウォークになりましたが、真っ暗にして歩きました。3日目の朝に閉園式を行った後で下田市内を歩き、今度は小田原城址公園へ。校長先生の説明を聞き、天守閣や NINJA 館、SAMURAI 館を見学し、あっという間に3日間を終えました。

集団行動の大切さや団結力も改めて体感した3日間。この経験を生かし、6年生122名で協力しながら、小学校生活最後の1年間を良い思い出にしていきたいです。



夏休みの生活について

生活指導主任 米澤 和茂

まもなく子供たちが楽しみにしている夏休みが始まります。安全に楽しい思い出をたくさん作るためには、守っていききたい約束があります。

詳細は後日配布される「夏休みの生活」をよくご覧になっていただき、ぜひ家庭での話題にしてそれぞれの家庭でのルール作りをしっかりと行ってほしいと思います。どうぞよろしくお願いいたします。

東京都内のコロナウィルス感染症の感染状況は落ち着いてきていますが、手洗いの徹底や、ソーシャルディスタンスを保つなどまだまだ注意が必要です。また熱中症の危険も伴い、状況に応じたマスクの着脱にも注意が必要です。学校でも声をかけていきますが、楽しい夏休みを安全に過ごしていくためにも、こちら

も併せてご家庭での話題にしていただければと思います。どうぞよろしくお願いいたします。



学力向上について

学力向上担当 榎本 辰紀

汐入小学校では、児童一人一人に合った学力を伸ばし、基礎学力を定着させ、主体的に学ぶ児童の育成を目標としています。そのためのあり方や進め方を考え、主に以下のような取り組みを行っています。

- ①朝学習…朝の15分間を活用して、その時点で学習している単元の補充や発展ができる学習を行っています。
- ②東京ベーシックドリル等の活用…東京ベーシックドリル(冊子及びプリント)、タブレット教材(eライブラリアドバンス)を活用し、児童に一斉に問題を与えるか、自主的に選択(基礎・発展)させて行うようにしています。
- ③ASK(アスク:放課後学習)…基礎的な学力を定着させることを目的とし、放課後に補充学習を実施しています。

その他にも、学力調査の実施及び分析、各種検定(漢字検定・算数検定)、パワーアップ週間などの様々な取り組みを行っています。

