



二瑞っ子

令和5年6月30日

7月号

考える子 やさしい子 元気な子
じっくりと ニコニコ いきいき

荒川区立第二瑞光小学校
二瑞っ子

本物に触れ、学んだ移動教室

校長 保坂美加子

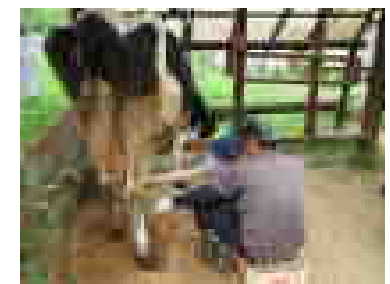
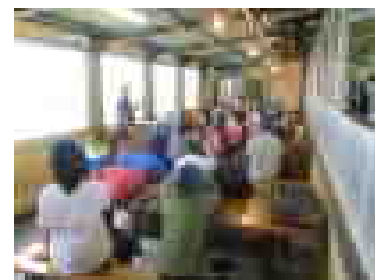
6月は5日(月)から6年生が下田へ、14日(水)から5年生が清里へ2泊3日の移動教室に行ってきました。



6年生は、世界遺産である萑山反射炉を見学し、江戸幕末の開国の舞台となった下田の地を歩きました。萑山反射炉は、その大きさに驚いた子供たちも多く、教科書や本で触れるだけだった歴史建造物や場所を実際に見ながら、江戸幕末の開国の足跡を確かめました。また、伊豆名物の干物づくりにも挑戦しました。包丁の入れ方が難しかったようでしたが、子供たちは職人さんに教わったり、友達の手付きを見たりしながら、真剣に一人5匹のアジを捌きました。この体験が自分たちの豊かな食について考える機会となっていてほしいものです。



5年生は、清里という山の自然に囲まれた中で様々な体験をしました。初日に訪れた滝沢牧場では、乗馬や乳牛の乳搾り等の体験をしましたが、体験の前に牧場のスタッフの方の話を聞く子供たちの姿が印象に残っています。牧場の牛の話でしたが、牧場で生まれた雄牛や乳が搾れなくなった後の雌牛は食用になるという話に子供たちはじっと耳を傾けていました。毎日のように肉を口にしている子供たちにとっては大きな驚きもあったと思いますが、牧場のスタッフというプロの方に聞くからこそ、子供たちに響くものがあったのだと思います。



本物に触れ、学んだ3日間。この時間が子供たちの生活や心をより豊かに育む時間となっていてほしいものです。

【給食時の対面喫食の再開について】

本校では、新型コロナウイルス感染症への対応が緩和された5月以降も、給食時の対面喫食を休止していましたが、本校児童の感染状況やマスクの着用状況、高学年の移動教室の終了等を踏まえ、7月より給食時の対面喫食を再開いたします。なお、今後の感染症の発生状況により、再度休止することがあります。

生活指導部からのお知らせ

7月の予定

生活指導部

1学期も残り1か月となりました。6月上旬から梅雨に入り、気温の差が激しく、体調を崩す子供たちが少なくありません。蒸し暑く汗ばむ日が続いたかと思えば、肌寒い日もあり、体調管理が難しいようです。また、都内の学校では熱中症で具合が悪くなり、緊急対応した事例が報告されています。

このことを踏まえて、本校では熱中症対策として授業や様々な活動の合間に水分補給を促す声かけをしています。また、体育の授業ではマスクを積極的に外すことも指導しています。ご家庭でも引き続き、健康管理のご協力をお願いいたします。

※今年度より「二瑞小スタンダード」を家庭数で配布しました。ご活用ください。

読書の取組み

学校図書館部

家庭読書への取組みにご協力くださり、ありがとうございました。今回の読書月間中の学校公開日（6月24日）は学校図書館を開館し、保護者の方も本を1冊借りることができるようにしました。当日は休み時間や授業後に親子で楽しそうに選書する姿が見られ、嬉しく思いました。

皆様は本校の1階給食室横に、図書ボランティアの保護者の方々に作成していただいた「ヨリミチ図書コーナー」という可愛い文字看板のある掲示板があるのをご存知でしょうか。本校の読書活動の取組みや図書委員のおすすめの本紹介カードなどが掲示されています。

今後も二瑞小での読書活動を発信していく場となるよう工夫していきますので、本校にお越しの際はぜひご覧ください。

7月の生活目標 ものを大切にしよう

掃除用具を大切に（ていねいに）使う。使ったものを片付ける（整理整頓ができる）を週目標にし、全校で取り組んでいきます。

| | | |
|----|---|--|
| 1 | 土 | |
| 2 | 日 | |
| 3 | 月 | 全校朝会 委員会活動④ |
| 4 | 火 | |
| 5 | 水 | たてわり班裁活動 |
| 6 | 木 | 児童集会（7月生まれ） 租税教室（6年） 水道キャラバン（4年） |
| 7 | 金 | 色覚検査（4年） あらかわの伝統技術展見学（4年） |
| 8 | 土 | 土曜授業公開日 学校説明会9：30～ 総合的な学習発表会（3、5、6年） |
| 9 | 日 | |
| 10 | 月 | 全校朝会 クラブ活動⑤ 安全指導 たけのご教室（終） |
| 11 | 火 | 保護者会（1年）15：00～ 下田臨海学園保護者説明会（4年） 15：00～ |
| 12 | 水 | |
| 13 | 木 | 児童集会（8月生まれ） FC東京（3、4年） |
| 14 | 金 | 避難訓練 着衣水泳（5、6年） |
| 15 | 土 | |
| 16 | 日 | |
| 17 | 月 | 海の日 |
| 18 | 火 | 5・6年三味線教室（～19日） 芝生養生開始（夏休み終わりまで） |
| 19 | 水 | 日生名作シリーズ（4年） |
| 20 | 木 | 終業式（言葉3年） 給食終 |
| 21 | 金 | 夏季休業日 個人面談期間始 |
| 22 | 土 | |
| 23 | 日 | |
| 24 | 月 | 初級者講習会① |
| 25 | 火 | 初級者講習会② |
| 26 | 水 | 初級者講習会③ |
| 27 | 木 | 夏休み水泳教室① サマースクール① |
| 28 | 金 | 夏休み水泳教室② サマースクール② |
| 29 | 土 | |
| 30 | 日 | |
| 31 | 月 | 夏休み水泳教室③ サマースクール③ |