

尾久六小だより

荒川区立尾久第六小学校
校長 高橋 美香
令和元年度 1月号

令和2年1月8日発行

身体を鍛える

校長 高橋 美香

令和の新しい年を迎えました。明けましておめでとうございます。

先日スポーツ庁が全国体力テストの結果を公表しました。昨年度までは上昇傾向だった児童・生徒の体力が一転して数値を落とし、小学校5年男子は、調査開始以来最低となってしまったとのことです。その要因として児童の運動時間の減少が挙げられています。1日1時間相当の運動をする習慣がある小5男子は51.4%、小5女子は30%だそうです。その反面、テレビやスマホ、ゲーム機で1日2時間以上映像を視聴する児童が5～6割いるとのことです。

本校においては、昨年度の体力テストの結果を受け、体幹や握力の改善、そして体力全般の向上に取り組んできました。具体的には、4月号でお示しした通り、「運動に親しむ活動の一層の充実」を目標に、以下の取り組みをすすめてきました。

- (1) スポーツテスト結果を生かした授業づくり：体幹を鍛える運動を取り入れたり、雲梯や鉄棒など「握る」運動に楽しく取り組めるよう学習カードを工夫したりしました。
- (2) 体力向上計画「おぐろくチャレンジ」：毎月チャレンジ種目「短縄」「駅伝・持久走」等を決め、学校全体で取り組みました。運動委員の児童が検定の判定をしたり、運動集会を行ったりしました。
- (3) 朝・昼休み・放課後遊びの推奨：物理的に身体を動かす時間を確保するため、ご家庭のご協力を得て、朝8時までの登校後「朝遊びタイム」、毎週水曜日は掃除なしで30分間の「スーパー昼休み」、放課後は夕方4時までの「校庭開放」を設定しました。

こうした取り組みの結果、少しずつですが体力が向上しており、男子は三つの学年が区平均を超え、うち二つの学年が都平均を超えました。女子は四つの学年が区と都平均を超え、うち三つの学年が国平均を超えました。しかしながら、「握力」「ソフトボール投げ」については、低い傾向があります。引き続き、楽しみながら身体を動かし、将来の夢に向かっていく基礎体力を付けていってほしいと願っています。今年もどうぞ宜しくお願いいたします。

冬休み明けの学校生活について

生活指導主任 石澤 克紀

お正月が終わり、新学期が始まりました。子供たちは冬休みの生活から学校生活に合わせて、生活リズムを整える必要があります。

学校ではきまりを守って集団生活するために、規則正しい生活習慣を身に付けることがとても大切です。そこで、3学期の始めに、ご家庭でお子様と一緒に以下のことについて話し合ってくださいと思います。

- ・早寝、早起きを心がける。
- ・朝ご飯を食べて登校する。
- ・明日の学校の準備は、前日に行う。

学校生活を楽しく過ごせるよう、ご協力をよろしく願っています。



荒川区小学校図画工作展覧会について

図工専科 高橋 佳

1月15日(水)より、荒川区小学校図画工作展覧会が開催されます。この展覧会では、各学校で選ばれた代表児童の作品が展示されます。また、地域等で係わりのある他校児童の作品を見ることのできる機会となります。

ぜひ、ご覧いただきますようよろしくお願いいたします。

・場所 町屋文化センター2階ふれあい広場

・日時 1月15日(水)～1月21日(火)

午前9時～午後5時

(入場は4時45分まで)

※ 21日(火)は正午まで

(入場は11時45分まで)



校内書き初め展のお知らせ

1月15日(水)～21日(火)は校内書き初め展を開催します。1、2年生は硬筆の作品を、3～6年生は毛筆の作品を各教室前の廊下に展示します。また、各学級の代表児童の作品は中央玄関前に展示します。

どの作品も冬休みの宿題の成果を踏まえて完成させた力作揃いです。ぜひ、ご来校の際はご覧いただき、児童に励ましの言葉をかけてくださいますようお願いいたします。



1月の行事予定

8日(水) 始業式 給食始 大掃除

9日(木) 発育測定(6年)

席書会(4・6年)

委員会活動

10日(金) 発育測定(5年)

席書会(3・5年)

安全指導

13日(月) 成人の日

14日(火) あいさつカード(19日まで)

発育測定(4年)

代表委員会

15日(水) 読み聞かせ

発育測定(3年)

書き初め展始(21日まで)

区図工展始(21日まで)

※2-2以外、13:15完全下校、

2-2は14:40以降下校

16日(木) 集会(短なわ) クラブ活動

発育測定(2年)

17日(金) 発育測定(1年)、避難訓練

読み聞かせ

20日(月) 区図工展見学(4年)

尾久六駅伝(2/7まで)

21日(火) フッ化物洗口(3・5年)

書初め展終

区図工展終

22日(水) 伝統文化講座(5年)

なかよし班遊び

23日(木) ブックバイキング

クラブ活動

28日(火) 新一年保護者会

ビュッフェ給食(3-1)

29日(水) 午前授業

※5-2,6-2以外は13:15完全下校

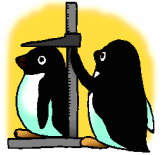
5-2は14:40下校、6-2は13:50下校

30日(木) 集会(ゲーム)

6-1は15:35下校

31日(金) 幼稚園交流(1年)

委員会活動



1月のスクールカウンセラー、心理相談員の来校予定

【スクールカウンセラー】盛田 真理子 14日(火)、21日(火)、28日(火)の終日

【心理相談員】山口 祥佳 10日(金)午前、17日(金)午後、24日(金)午前、31日(金)午後

※面談希望の方は、担任もしくは養護教諭までお問い合わせください。時間調整を行います。