



はじめの

いっぽ

荒川区立尾久第六小学校
第1学年だより No11
平成31年 1月 8日
1年1組 宮脇康一
1年2組 藤野香奈



2019

二〇一九年がスタートしました。
子供たちは、冬休みの楽しい思い出をかかえて、元気な姿を見せてくれました。
学校では、今日から三学期です。三学期は、あっといっ間に過ぎてしまいます。生活のリズムを早く取り戻し、二年生になる準備をしながら、一年をしっかりと締めくくっていきたいと思います。今年もみんながよく学び、よく遊び、仲良く元氣いっぽい過ごしていきたく思います。

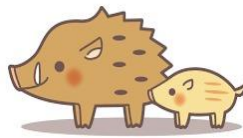
本年も よろしく

お願いいたします。

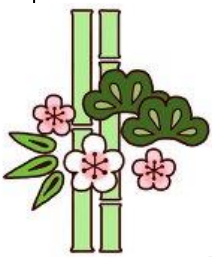
あけまして

おめでとう

いっぽくします！



2019



1月の学習予定

- 国語 書き初め きよだいなきよだいな なかまのことは
- 算数 おおきいかず
- 生活 にこにこ大きくせん ふゆをたのしもう けん玉
- 体育 とびばこ 短なわあそび かけ足(尾久六駅伝)
- 音楽 にほんのうたをたのしもう
- 図工 えのぐでかこう *1回目の図工で絵の具を使います。
- 英語 ゆめのどうぶつえん
- 道徳 郷土愛 生命尊重 敬けん

席書会について

日時 1月10日(水)
1月11日(木)

場所 教室

持ち物 手本
(白い手本か名前入り黄色い手本)

硬筆用鉛筆

- *用紙は学校に用意してあります。
- *代表作品は、学校で書いたものの中から選びます。
- *書き初め展は、1月16日(水)～1月22日(火)です。

持ち物はチェックをお願いします！

- ・名札・連絡帳・連絡袋・給食袋・雑巾2枚
- ・筆箱(鉛筆5本、赤鉛筆1本消しゴムに必ず名前を書いて)



行事予定

日	曜日	行事予定	時数
8	火	始業式 給食始 大掃除	4
9	水	安全指導 席書会・避難訓練 スーパー昼休み	5
10	木	席書会	5
11	金	席書会	5
14	月	成人の日	
15	火	あいさつ運動	5
16	水	書き初め展始・読み聞かせ	4
17	木	発育測定	5
18	金	あいさつ運動終	5
19	土	授業公開日 PTA 冬子どもまつり	3
21	月	尾久六駅伝 始	5
22	火	書き初め展	5
23	水	なかよし班遊び	5
24	木		5
25	金		5
28	月		5
29	火	ユニセフ募金 始	5
30	水	スーパー昼休み	5
31	木	ユニセフ募金 終	

図工の持ち物について

絵の具

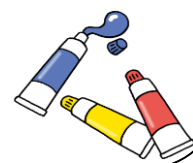
例年、絵の具が無くなってしまふ様子が見られます。チューブや筆など、

一本一本に名前の記入をお願いします。

11日、図工の日に持たせてください。

また、使い終わったパレットは学校では洗いませんので、ご家庭に持ち帰ったらきれいに洗い、また次の時間に使えるようにしてきてください。

ご協力よろしくお願いします。



けん玉をもたせてください。

生活科で昔遊びをします。けん玉に名前を書いて持たせてください。

けん玉を巾着などの

袋にいれておくと

持ち運びがしやすいと

思います。



寒さに負けずチャレンジ！縄跳び



1月31日（木）日頃から取り組んだ短なわの成果を全校の前で披露する短なわ集会在予定されています。2学期や冬休みにジャンピングカードを使って練習してきた力を3学期さらに向上させ、集会に臨んでいきます。

尾久六駅伝で体をたくましくしよう！



「尾久六駅伝」と題し、本校の校庭を走る持久走に取り組みます。

体育の授業や火曜日の中休みに校庭のトラックを走り、後日配布される「尾久六駅伝都電力ード」に記録していきます。1枚目のカードが終わったら、「山手線カード」に取り組みます。

ご家庭でも励ましの声掛けをお願いします。