

繋ぐ

小学校生活最後の一年のスタート!

進級おめでとうございます。今年の6年生は、39名でスタートを切りました。1年生で出会ったみなさんと卒業に向けて一緒に歩み始められることに感謝しています。1年間よろしくお願いいたします。学年だよりは、「繋ぐ(つなぐ)」「友達同士、異学年の子と、手を取り合い、思いを伝え合い、自分の、そして二日小の未来を創ってほしい。そのために多くの人との繋がりに感謝し、大切にしてほしい。」という願いを込めております。学校のリーダーとして、全員で力を合わせ、何事にも全力で取り組み、元気に思い出に残る一年間を過ごせるよう見守っていきたく思います。ご家庭におかれましても、今年度も様々な場面で学校へのご理解・ご協力をいただくことになると思います。1年間どうぞよろしくお願いいたします。

お知らせ

1 年度初めの配布物・回収物について 提出期限:12日(金)

①~⑤まで本日配布しております。提出期限にご注意ください。

- ①児童調査カード(新規作成) ②児童保健調査票 ③結核問診票 ④心臓検診問診票
- ⑤就学援助希望調査表(希望されない方も全員、ご提出ください。)

※記入漏れにご注意ください。出席番号の欄には、男女通し番号をご記入ください。

2 土曜授業・保護者会・移動教室説明会について【13日(土)】

高学年10:35~(6-1教室) 全体会11:10~(体育館) 低学年11:35~

今年度最初の保護者会を行います。下田移動教室について概要をご説明いたします。可能な限り参加をお願いいたします。

欠席される場合は、連絡帳等にてご連絡ください。

3 生活時程の変更について

今年度より生活時程が変更になります。下校時刻の変更にご注意ください。

4時間授業	13:15	委員会	15:00
5時間授業	14:15	クラブ	15:15
6時間授業	15:05	そうじあり	15:20

※そうじ当番、給食当番は、週で固定します。クラスルームに掲載している週予定をご確認ください。

4 今年度使用するノート

今年度は4冊のノートを購入しました。4冊のノート以外に宿題用の漢字ドリル、計算ドリル用ノートも購入しています。昨年度使用したものは、ご家庭で保管していただき、学校では今年度購入したノートを使用します。新たに購入される場合は同じマスのものご用意ください。

国…15行 算・社・理…10mm方眼(5mmリーダー罫入り)

※自主学習ノートは昨年度のものを引き続き使ってください。5月ごろから徐々に宿題として取り組みます。

5 スクリレ登録のお願い

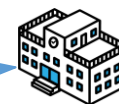
本年度もスクリレを活用して学校からのお便りや個別の連絡を配信します。新しい学年・組・出席番号での登録が必要です。9日に配布する「登録案内書」のQRコードをアプリから読み込み12日までに登録をお願いいたします。

6 引き取り訓練【5月2日(木)13:40】

日時・場所:令和6年5月2日(木)13:40~13:55 各教室前方入り口

詳細については、後日配布されるお手紙をご確認ください。

今月の予定



	月	火	水	木	金	土
	8	9	10	11	12	13
	始業式 入学式 下校11:45頃	学級 5時間授業 給食始 身体測定 下校14:15	学級 4時間授業 下校13:15	マーチング 委員会① 下校15:00	学級 区学力調査 下校15:05	土曜授業日 保護者会
	15	16	17	18	19	20
	安全 下校15:05	な班顔合わせ 下校15:05	児童 4時間授業 1年生を迎える会 下校13:15	マーチング クラブ① 全国学力調査 下校15:15 担任下田実踏①	読書 聴力検査 下校15:05 担任下田実踏②	
	22	23	24	25	26	27
	全校朝会 避難訓練 尿検査提出 下校15:05	体育 内科健診 下校15:05	委員会紹介集会 視力検査 下校14:15	マーチング 5時間授業 下校14:15	読書 離任式 下校15:05	
	29	30	5/1	2	3	4
	【昭和の日】	学級 な班話合い① 下校15:05	学級 耳鼻科健診 下校14:15	マーチング 引き取り訓練 下校14:15	【憲法記念日】	【みどりの日】

※今年度も8:15~8:20の時間で、あいさつ隊の活動を行います。当番の週には、8:15に活動が開始できるよう登校時間にご注意ください。

裏面もご確認ください!

今月の学習予定



図工バッグ・絵の具セット・音楽バッグは
中身を確認して、早めに持ってきてきましょう！

国語 帰り道 漢字の形と音・意味 など

算数 対称な図形

理科 わたしたちの生活と環境 ものの燃え方

社会 憲法とわたしたちの暮らし

音楽 歌声をひびかせて心をつなげよう

図工 わたしのお気に入りの場所

体育 短距離走 リレー 体ほぐし

英語 Let's Start Together (復習)

家庭 見つめてみよう 生活時間 など

道徳 まどさんからの手紙—こどもたちへ ぬくもり 自分を信じて—鈴木明子

学活 1学期のめあて 1年生を迎える会に向けて など