

6月

給食だより

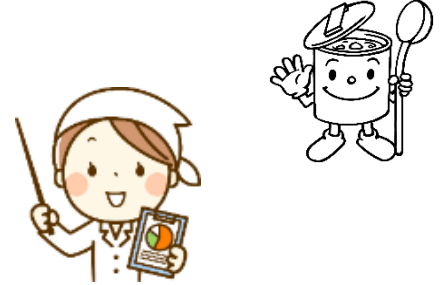
きゅうしょくが はじまります！

令和2年6月2日
荒川区立尾久第六小学校



おぐろく小のみなさん、こんにちは！栄養士の佐々木 冬萌です。ご入学、ご進級おめでとうございます。栄養士は「食」を管理する仕事です。給食は、みなさんが健康に成長できるよう栄養面を考えて、作っています。また、外国の料理や郷土料理など、いろいろなメニューが登場します。1年間、どうぞよろしくお願い致します。

おぐろく小のみなさん、きゅうしょくのきまりをまもって、たのしく・おいしくきゅうしょくをたべましょう！



しょっきのしゅるい



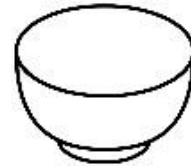
ふかざら



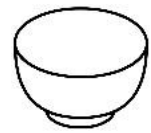
こざら



パンざら



ごはんわん



しるわん

しょっきがわれないようたいせつにつかきましょう！

1～2年生は、ごはんわんとしるわんは、おなじ大きさです。
3年生以上は、ごはんわんの方が大きいサイズになります。
まちがえないようにしましょう！

はいぜんのかた

たべるときのしせい

きゅうしょくとうばんさんは、みんながおなじりょうになるように、よそいましょう。

三角形になるように背筋をのぼしましょう。



とうばんではないひとでもマスクをつけましょう。



もらうひとは、おぼんをしっかりもちましょう。
こぼさないように、せきまではこびましょう！

いただきます



いただきます



あいさつは、しっかりいいたまおうのこさずたべましょうね！