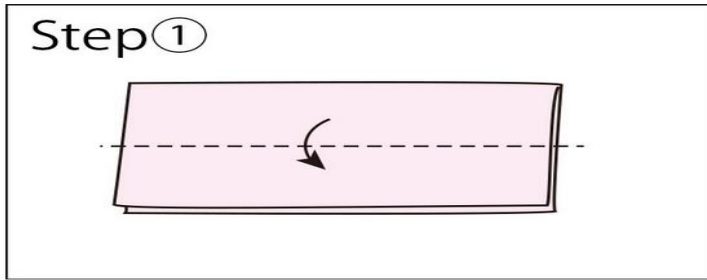
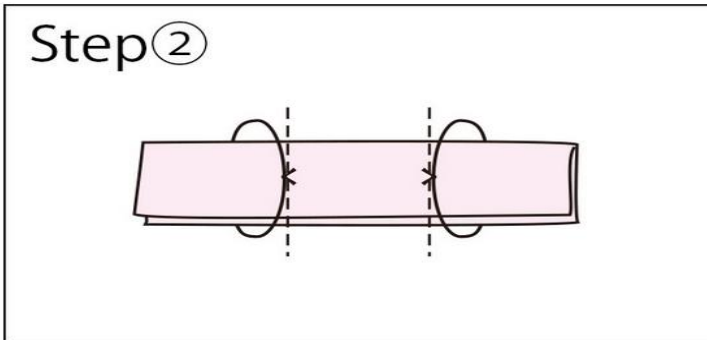


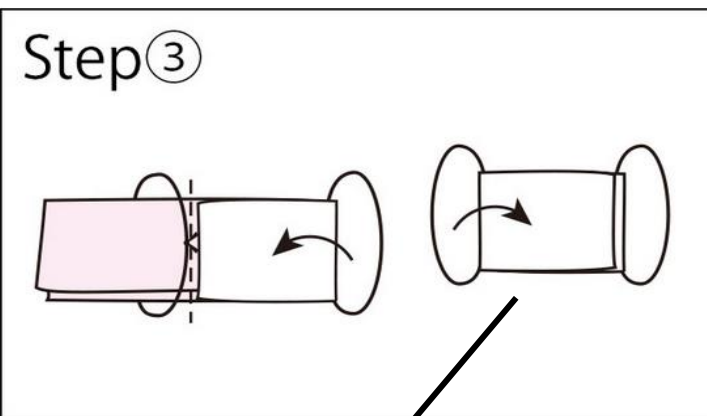
マスクの作り方



半分に折った布を
さらに半分に折る。



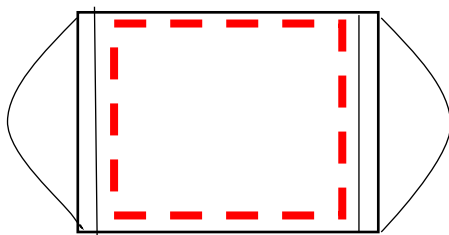
幅三等分の位置に結ん
だゴムを通す。



両端を三等分の位置で折る。

<Step④>

拡大版



完成版



マスクの内側(赤線部分)をミシンか手縫いで縫う。

※縫う際はゴムひもを巻き込まないように注意してください。

※必要に応じて、キッチンペーパーを挟む等、工夫してください。